

◇ 入 札 の ご 案 内 ◇

令和 7 年 5 月 22 日

謹啓、時下益々ご清祥のこととお慶び申し上げます。

さて、仙台森林管理署の委託素材山元公売の入札を下記のとおり施行しますので、ご参加下さいますようご案内申し上げます。

1. 木 材 集 積 場 所 (別紙参照)

2. 入札及び開札日時 **令和 7 年 5 月 2 9 日 (木)**

入札締切 **WEB：午後 1 時 3 0 分** 即時開札 (入札は**立米単価**です)

FAX：午後 1 時 0 0 分

※FAXによる入札も受け付けますが、締切は午後 1 時としますのでご留意お願いします。

※大衡綜合センターへFAX願います。

なお、FAXで入札された場合は確認のご連絡をくださいますようお願い致します。

3. 入 札 場 所 黒川郡大衡村大瓜字沓掛 1 1 2
宮城県森林組合連合会 大衡綜合センター
TEL：0 2 2 - 3 4 5 - 2 2 0 5 ・ FAX：0 2 2 - 3 4 5 - 2 9 4 8

4. 入 札 物 件 の 内 訳 別紙「売払物件明細書」参照

5. 事 務 手 続 き 本会「木材共販実施規定」に基づく
尚、入札参加者は本会に預託金として現金 1 0 万円以上を預託お願いします。

6. そ の 他 詳細につきましては本会ホームページをご参照頂くか、
木材流通課までお尋ね下さい。

宮城県森林組合連合会

仙台市青葉区上杉二丁目 4 - 4 6

TEL：0 2 2 - 2 2 5 - 5 9 9 1 ・ FAX：0 2 2 - 2 2 5 - 5 9 9 4

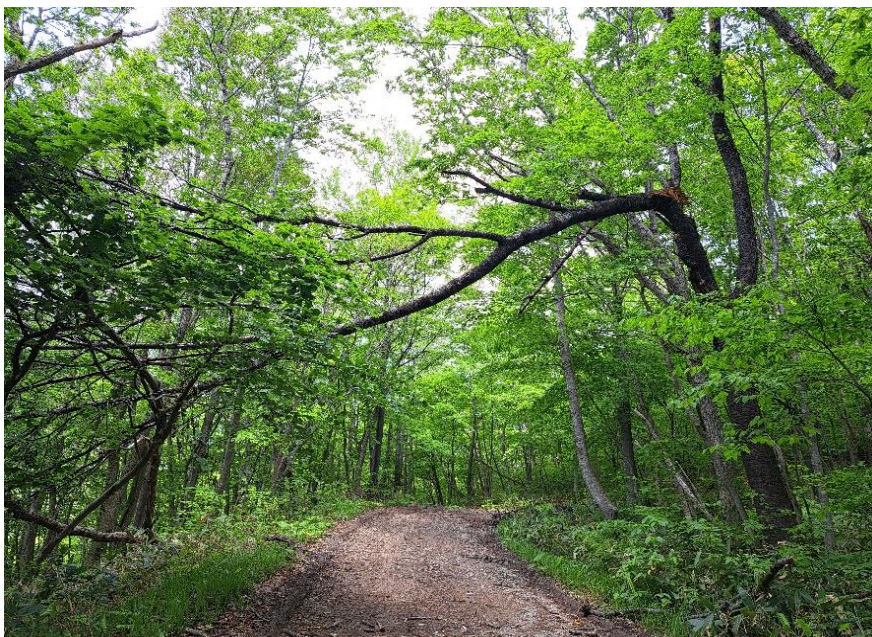
別紙

○木材集積場所

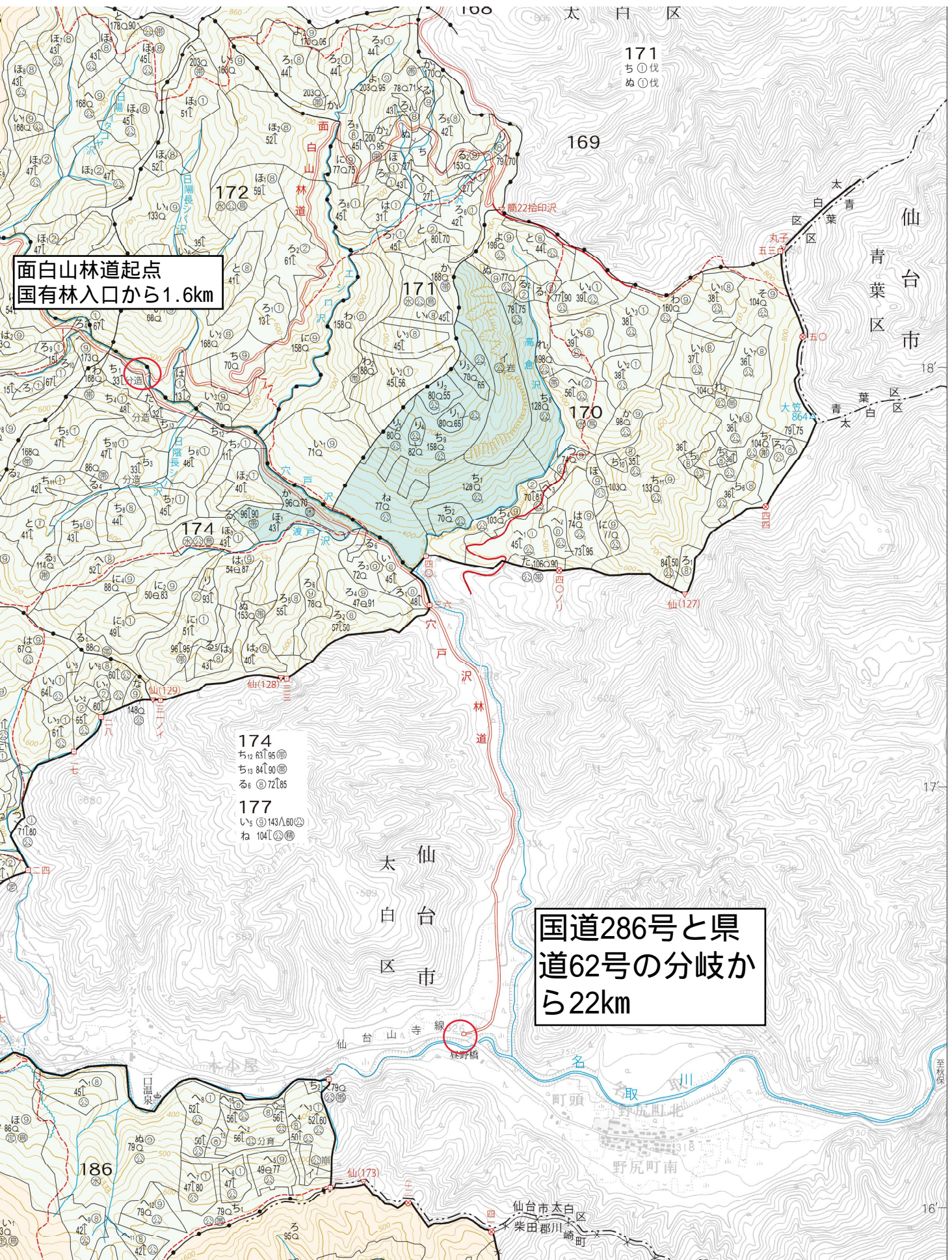
管理署	土場名	所在地	物件数	物件番号	備考及び注意事項
仙台	1.馬場岳山山元土場 (仕訳区分1) 国有林入口から1.6km程度	仙台市太白区秋保町 馬場岳山国有林	18	No.4 0 7 5～No.4 0 9 3 No.4 0 9 5、No.4 1 1 0 搬出期限は令和7年7月31日 ※No.4 1 1 0は面白山 林道沿いにあります。	林道が荒れておりますが、 仙台森林管理署での 補修予定は現在ありません。
仙台	1.馬場岳山山元土場 (仕訳区分2) 国有林入口から7.0km程度	仙台市太白区秋保町 馬場岳山国有林	15	No.4 0 9 4 No.4 0 9 6～No.4 1 0 9 搬出期限は令和7年7月31日 尚、仕訳区分2の15物件は セット販売と致します。 入札にご参加いただける場合は 全物件同じ単価での入札を お願いします。	林道が荒れておりますが、 仙台森林管理署での 倒木の除去、林道補修予定は 現在ありません。 4094、4096～4109は面白山林道の 奥に桎積みしており、ロングトラックで の搬出はできません。 また、林道状況も悪く、道路補修、 倒木の除去、及び小運搬する必要が ございます。 搬出に相当の経費が必要です。 ご留意をお願いします。

○面白山林道状況

林道 仕訳区分2の搬出にあたって仙台森林管理署で鉄板敷いて頂いてありますが、倒木などの除去が必要になります。



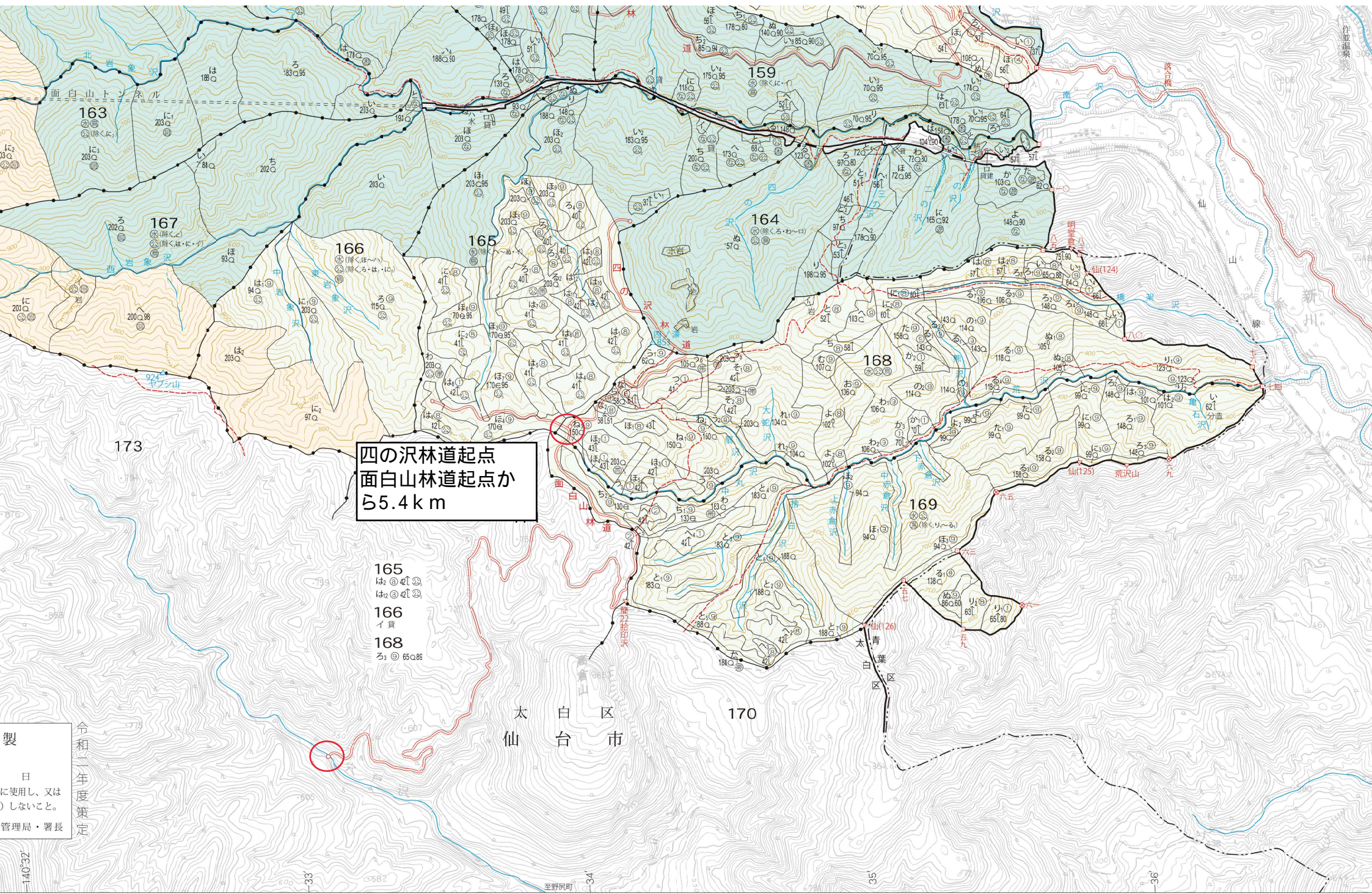
産物の品目			素材			区分						備考
新分散	仕訳	はい	内訳							せり又は		
委託番号	区分	番号	樹種	材種	長 級	径級		等級	本数	材積 A	入札の別	
06-4075	1	4075	ブナ	低質材	2.00	20	～ 20	原料材		22.322	入札	仕訳区分1は 国有林入口から 1.6km程度先に桎積み してあります。
06-4076	1	4076	スギ	合板材	2.00	16	～ 32	込	283	27.031	入札	
06-4077	1	4077	カラマツ	合板材	2.00	14	～ 30	込	668	47.981	入札	
06-4078	1	4078	スギ	一般材	4.00	9	～ 18	込・中玉	843	66.480	入札	
06-4079	1	4079	スギ	一般材	4.00	9	～ 16	込	827	55.394	入札	
06-4080	1	4080	カラマツ	合板材	2.00	16	～ 30	込	491	39.245	入札	
06-4081	1	4081	カラマツ	合板材	2.00	14	～ 28	込	249	16.148	入札	
06-4082	1	4082	スギ	合板材	2.00	14	～ 30	込	733	63.348	入札	
06-4083	1	4083	カラマツ	一般材	4.00	9	～ 18	込・3等	69	5.426	入札	
06-4084	1	4084	カラマツ	合板材	4.00	16	～ 30	込	85	15.126	入札	
06-4085	1	4085	カラマツ	合板材	4.00	14	～ 26	込	102	13.526	入札	
06-4087	1	4087	スギ	合板材	4.00	16	～ 30	込	207	34.950	入札	
06-4088	1	4088	カラマツ	一般材	4.00	9	～ 18	込・3等	155	12.950	入札	
06-4090	1	4090	スギ	一般材	4.00	9	～ 16	込	228	16.684	入札	
06-4092	1	4092	スギ	合板材	2.00	14	～ 30	込	607	47.321	入札	
06-4093	1	4093	スギ	低質材	2.00	20	～ 20	原料材		62.408	入札	
06-4095	1	4095	スギ	低質材	2.00	20	～ 20	原料材		28.350	入札	
06-4110	1	4110	カラマツ	低質材	2.00	20	～ 20	原料材		23.789	入札	
			【小計】						5,547	598.479		
06-4094	2	4094	カラマツ	低質材	2.00	20	～ 20	原料材		16.632	入札	仕訳区分2は 国有林入口から 7.0km程度先に桎積み してあります。 ロングトラックでの通行は できないので小運搬が 必要です。 尚、林道の補修予定は 現在ありません。
06-4096	2	4096	カラマツ	低質材	2.00	20	～ 20	原料材		44.579	入札	
06-4097	2	4097	スギ	低質材	2.00	20	～ 20	原料材		42.840	入札	
06-4098	2	4098	その他広	低質材	2.00	20	～ 20	原料材		25.309	入札	
06-4099	2	4099	その他広	低質材	2.00	20	～ 20	原料材		13.184	入札	
06-4100	2	4100	カラマツ	低質材	2.00	20	～ 20	原料材		41.580	入札	
06-4101	2	4101	スギ	低質材	2.00	20	～ 20	原料材		16.254	入札	
06-4102	2	4102	スギ	低質材	2.00	20	～ 20	原料材		54.432	入札	
06-4103	2	4103	スギ	低質材	2.00	20	～ 20	原料材		37.636	入札	
06-4104	2	4104	カラマツ	低質材	2.00	20	～ 20	原料材		124.286	入札	
06-4105	2	4105	カラマツ	低質材	2.00	20	～ 20	原料材		54.331	入札	
06-4106	2	4106	スギ	低質材	2.00	20	～ 20	原料材		21.067	入札	
06-4107	2	4107	スギ	低質材	2.00	20	～ 20	原料材		76.091	入札	
06-4108	2	4108	スギ	低質材	2.00	20	～ 20	原料材		95.306	入札	
06-4109	2	4109	スギ	低質材	2.00	20	～ 20	原料材		76.356	入札	
			【小計】							739.883		
			【合計】						5,547	1,338.362		



面白山林道起点
国有林入口から1.6km

174
ち12 831.95
ち13 841.90
る6 721.85
177
い5 143.60
ね 104.20

国道286号と県
道62号の分岐か
ら22km



四の沢林道起点
面白山林道起点か
ら55.4 km

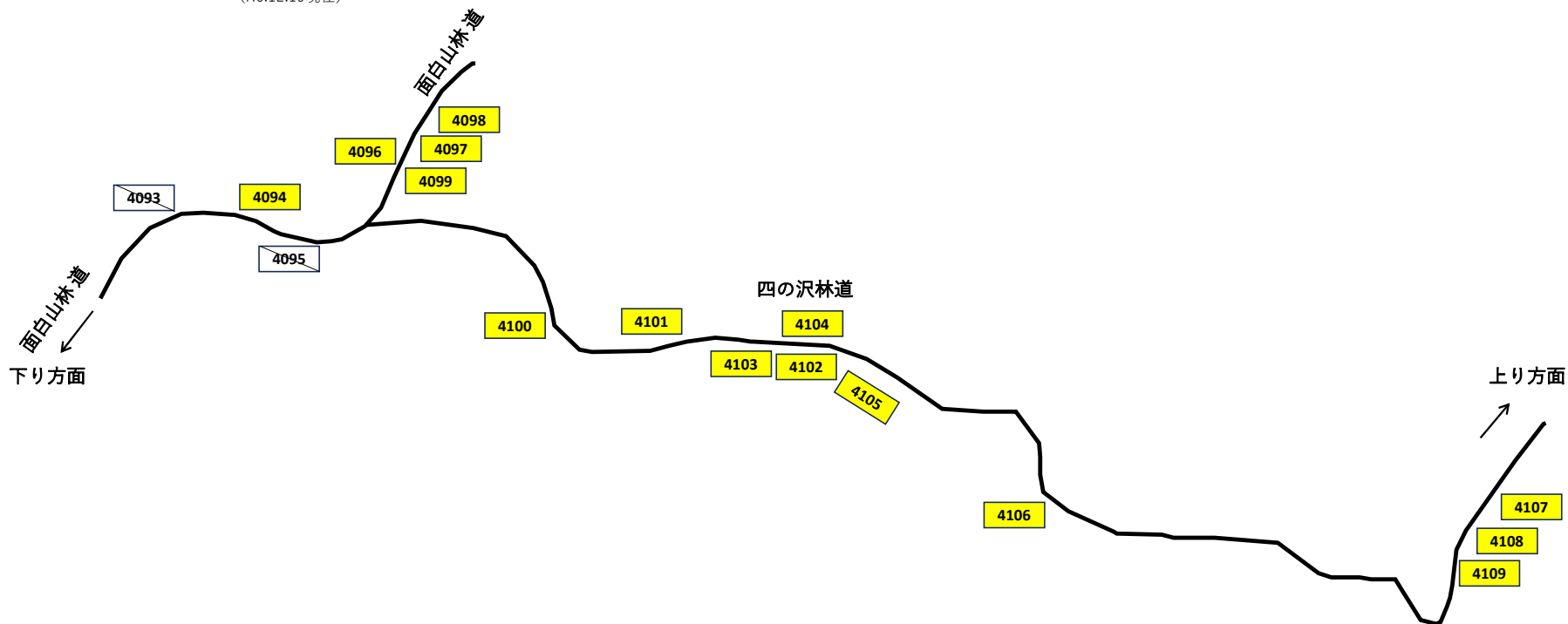
165
は₂ ㊦ ㊧ ㊨
は₂ ㊦ ㊧ ㊨
166
イ 貴
168
ろ₃ ㊦ 65㊧88

太 白 区 市
仙 台 区

製
日
に使用し、又は
しないこと。
管理局・署長
令和二年度策定

配置図 詳細

山の上の土場
(R6.12.19現在)

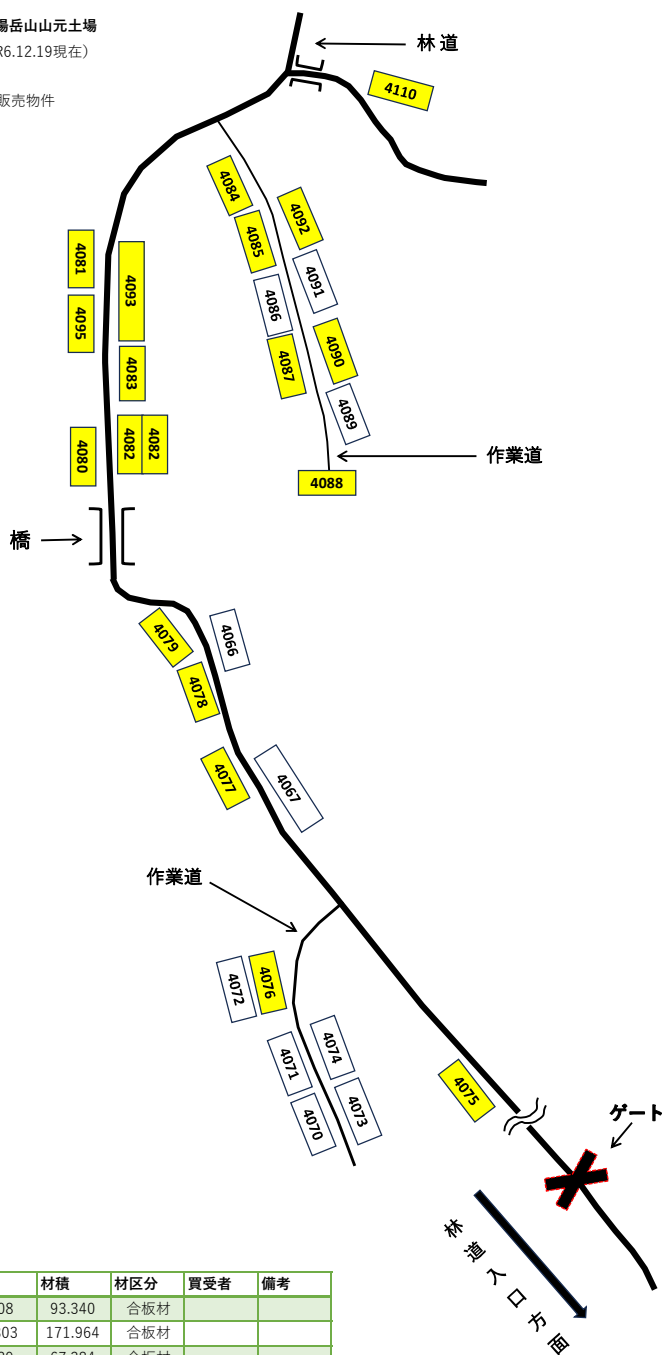


桧番号	樹種	長級	本数	材積	材区分	買受者	備考
4093	スギ	2.0m		62.408	低質材		穴戸沢へ 小運搬済み
4094	カラマツ	2.0m		16.632	低質材		対象物件
4095	スギ	2.0m		28.350	低質材		穴戸沢へ 小運搬済み
4096	カラマツ	2.0m		44.579	低質材		対象物件
4097	スギ	2.0m		42.840	低質材		対象物件
4098	他L	2.0m		25.309	低質材		対象物件
4099	他L	2.0m		13.184	低質材		対象物件
4100	カラマツ	2.0m		41.580	低質材		対象物件
4101	スギ	2.0m		16.254	低質材		対象物件
4102	スギ	2.0m		54.432	低質材		対象物件
4103	スギ	2.0m		37.636	低質材		対象物件
4104	カラマツ	2.0m		124.286	低質材		対象物件
4105	カラマツ	2.0m		54.331	低質材		対象物件
4106	スギ	2.0m		21.067	低質材		対象物件
4107	スギ	2.0m		76.091	低質材		対象物件
4108	スギ	2.0m		95.306	低質材		対象物件
4109	スギ	2.0m		76.356	低質材		対象物件

配置図 詳細

馬場岳山山元土場
(R6.12.19現在)

黄色 = 対象販売物件



様番号	樹種	長級	本数	材積	材区分	買受者	備考
4066	スギ	2.0m	908	93.340	合板材		
4067	スギ	2.0m	1803	171.964	合板材		
4070	スギ	4.0m	329	67.384	合板材		
4071	スギ	4.0m	413	81.616	合板材		
4072	スギ	2.0m		54.054	低質材		
4073	スギ	4.0m	639	127.766	合板材		
4074	スギ	4.0m	401	70.918	合板材		
4075	ブナ	2.0m		22.322	低質材		対象物件
4076	スギ	2.0m	283	27.031	合板材		対象物件
4077	カラマツ	2.0m	668	47.981	合板材		対象物件
4078	スギ	4.0m	843	66.480	一般材		対象物件
4079	スギ	4.0m	827	55.394	一般材		対象物件
4080	カラマツ	2.0m	491	39.245	合板材		対象物件
4081	カラマツ	2.0m	249	16.148	合板材		対象物件
4082	スギ	2.0m	733	63.348	合板材		対象物件
4083	カラマツ	4.0m	69	5.426	一般材		対象物件
4084	カラマツ	4.0m	85	15.126	合板材		対象物件
4085	カラマツ	4.0m	102	13.526	合板材		対象物件
4086	スギ	4.0m	283	45.844	合板材		
4087	スギ	4.0m	207	34.950	合板材		対象物件
4088	カラマツ	4.0m	155	12.950	一般材		対象物件
4089	カラマツ	4.0m	118	20.212	合板材		
4090	スギ	4.0m	228	16.684	一般材		対象物件
4091	カラマツ	2.0m	545	44.177	合板材		
4092	スギ	2.0m	607	47.321	合板材		対象物件
4093	スギ	2.0m		62.408	低質材		対象物件
4095	スギ	2.0m		28.350	低質材		対象物件
4110	カラマツ	2.0m		23.789	低質材		対象物件

【 売 払 明 細 書 】

NO 4075			NO 4076			NO 4077			NO 4078			NO 4079			NO 4080			NO 4081		
ブナ		2.00	スギ		2.00	カラマツ		2.00	スギ		4.00	スギ		4.00	カラマツ		2.00	カラマツ		2.00
低質材 委託06-4075(馬場岳山)			合板材 委託06-4076(馬場岳山)			合板材 委託06-4077(馬場岳山)			一般材 委託06-4078(馬場岳山)			一般材 委託06-4079(馬場岳山)			合板材 委託06-4080(馬場岳山)			合板材 委託06-4081(馬場岳山)		
径 級	本 数	材積(m³)	径 級	本 数	材積(m³)	径 級	本 数	材積(m³)	径 級	本 数	材積(m³)	径 級	本 数	材積(m³)	径 級	本 数	材積(m³)	径 級	本 数	材積(m³)
20		22.322	16	3	0.153	14	3	0.117	9	13	0.416	9	29	0.928	16	56	2.856	14	16	0.624
			18	51	3.315	16	181	9.231	10	14	0.560	10	81	3.240	18	163	10.595	16	94	4.794
			20	93	7.440	18	236	15.340	11	43	2.064	11	110	5.280	20	129	10.320	18	76	4.940
			22	55	5.335	20	128	10.240	12	82	4.756	12	115	6.670	22	79	7.663	20	33	2.640
			24	40	4.600	22	63	6.111	13	129	8.772	13	150	10.200	24	47	5.405	22	19	1.843
			26	23	3.105	24	41	4.715	14	317	24.726	14	242	18.876	26	13	1.755	24	10	1.150
			28	9	1.413	26	14	1.890	16	238	24.276	16	100	10.200	28	3	0.471	28	1	0.157
			30	7	1.260	28	1	0.157	18	7	0.910				30	1	0.180			
			32	2	0.410	30	1	0.180												
課		22.322	課	283	27.031	課	668	47.981	課	843	66.480	課	827	55.394	課	491	39.245	課	249	16.148
免			免			免			免			免			免			免		
計		22.322	計	283	27.031	計	668	47.981	計	843	66.480	計	827	55.394	計	491	39.245	計	249	16.148
NO 4082			NO 4083			NO 4084			NO 4085			NO 4087			NO 4088			NO 4090		
スギ		2.00	カラマツ		4.00	カラマツ		4.00	カラマツ		4.00	スギ		4.00	カラマツ		4.00	スギ		4.00
合板材 委託06-4082(馬場岳山)			一般材 委託06-4083(馬場岳山)			合板材 委託06-4084(馬場岳山)			合板材 委託06-4085(馬場岳山)			合板材 委託06-4087(馬場岳山)			一般材 委託06-4088(馬場岳山)			一般材 委託06-4090(馬場岳山)		
径 級	本 数	材積(m³)	径 級	本 数	材積(m³)	径 級	本 数	材積(m³)	径 級	本 数	材積(m³)	径 級	本 数	材積(m³)	径 級	本 数	材積(m³)	径 級	本 数	材積(m³)
14	3	0.117	9	1	0.032	16	14	1.428	14	4	0.312	16	22	2.244	9	1	0.032	9	4	0.128
16	88	4.488	10	1	0.040	18	13	1.690	16	35	3.570	18	64	8.320	10	2	0.080	10	16	0.640
18	171	11.115	11	6	0.288	20	16	2.560	18	37	4.810	20	49	7.840	11	7	0.336	11	20	0.960
20	193	15.440	12	6	0.348	22	20	3.880	20	15	2.400	22	29	5.626	12	15	0.870	12	35	2.030
22	127	12.319	13	8	0.544	24	16	3.680	22	6	1.164	24	25	5.750	13	18	1.224	13	28	1.904
24	77	8.855	14	27	2.106	26	2	0.540	24	2	0.460	26	12	3.240	14	54	4.212	14	72	5.616
26	40	5.400	16	19	1.938	28	2	0.628	26	3	0.810	28	5	1.570	16	48	4.896	16	53	5.406
28	22	3.454	18	1	0.130	30	2	0.720				30	1	0.360	18	10	1.300			
30	12	2.160																		
課	733	63.348	課	69	5.426	課	85	15.126	課	102	13.526	課	207	34.950	課	155	12.950	課	228	16.684
免			免			免			免			免			免			免		
計	733	63.348	計	69	5.426	計	85	15.126	計	102	13.526	計	207	34.950	計	155	12.950	計	228	16.684

【 売 払 明 細 書 】

NO 4092			NO 4093			NO 4094			NO 4095			NO 4096			NO 4097			NO 4098		
スギ		2.00	スギ		2.00	カラマツ		2.00	スギ		2.00	カラマツ		2.00	スギ		2.00	その他広葉樹		2.00
合板材 委託06-4092(馬場岳山)			低質材 委託06-4093(馬場岳山)			低質材 委託06-4094(馬場岳山)			低質材 委託06-4095(馬場岳山)			低質材 委託06-4096(馬場岳山)			低質材 委託06-4097(馬場岳山)			低質材 委託06-4098(馬場岳山)		
径 級	本 数	材積(m³)	径 級	本 数	材積(m³)	径 級	本 数	材積(m³)	径 級	本 数	材積(m³)	径 級	本 数	材積(m³)	径 級	本 数	材積(m³)	径 級	本 数	材積(m³)
14	11	0.429	20		62.408	20		16.632	20		28.350	20		44.579	20		42.840	20		25.309
16	123	6.273																		
18	184	11.960																		
20	132	10.560																		
22	67	6.499																		
24	53	6.095																		
26	18	2.430																		
28	15	2.355																		
30	4	0.720																		

【 売 払 明 細 書 】

NO 4106			NO 4107			NO 4108			NO 4109			NO 4110			NO			NO				
スギ		2.00	スギ		2.00	スギ		2.00	スギ		2.00	カラマツ		2.00								
低質材 委託06-4106(馬場岳山)			低質材 委託06-4107(馬場岳山)			低質材 委託06-4108(馬場岳山)			低質材 委託06-4109(馬場岳山)			低質材 委託06-4110(馬場岳山)										
径 級	本 数	材積(m³)	径 級	本 数	材積(m³)	径 級	本 数	材積(m³)	径 級	本 数	材積(m³)	径 級	本 数	材積(m³)	径 級	本 数	材積(m³)	径 級	本 数	材積(m³)		
20		21.067	20		76.091	20		95.306	20		76.356	20		23.789								
課			21.067	課			76.091	課			95.306	課			23.789	課				課		
免				免				免				免				免				免		
計			21.067	計			76.091	計			95.306	計			23.789	計				計		
NO			NO			NO			NO			NO			NO			NO				
径 級	本 数	材積(m³)	径 級	本 数	材積(m³)	径 級	本 数	材積(m³)	径 級	本 数	材積(m³)	径 級	本 数	材積(m³)	径 級	本 数	材積(m³)	径 級	本 数	材積(m³)		
課				課				課				課				課				課		
免				免				免				免				免				免		
計				計				計				計				計				計		