

◇ 入 札 の ご 案 内 ◇

令和6年10月7日

謹啓、時下益々ご清祥のこととお慶び申し上げます。

さて、仙台森林管理署の委託素材山元公売の入札を下記のとおり施行しますので、ご参加下さいますようご案内申し上げます。

1. 木材集積場所 (別紙参照)

2. 入札及び開札日時 令和 6年10月10日(木)

入札締切 WEB **午後1時30分** 即時開札 (入札は立米単価です。)

FAX **午後1時00分**

※FAXによる入札も受け付けますが、締切は午後1時としますのでご留意願います。

※大衡綜合センターへFAX願います。

なお、FAXで入札された場合は確認のご連絡を下さいますようお願い致します。

3. 入 札 場 所

黒川郡大衡村大瓜字沓掛112

宮城県森林組合連合会 大衡綜合センター

TEL 022-345-2205・FAX 022-345-2948

4. 入札物件の内訳

別紙「売払物件明細書」参照

1. 事 務 手 続 き

本会「木材共販実施規定」に基づく

尚、入札参加者は本会に預託金として現金10万円以上を預託願います。

6. そ の 他

詳細につきましては本会ホームページをご参照頂くか、
木材流通課までお尋ね下さい。

宮城県森林組合連合会

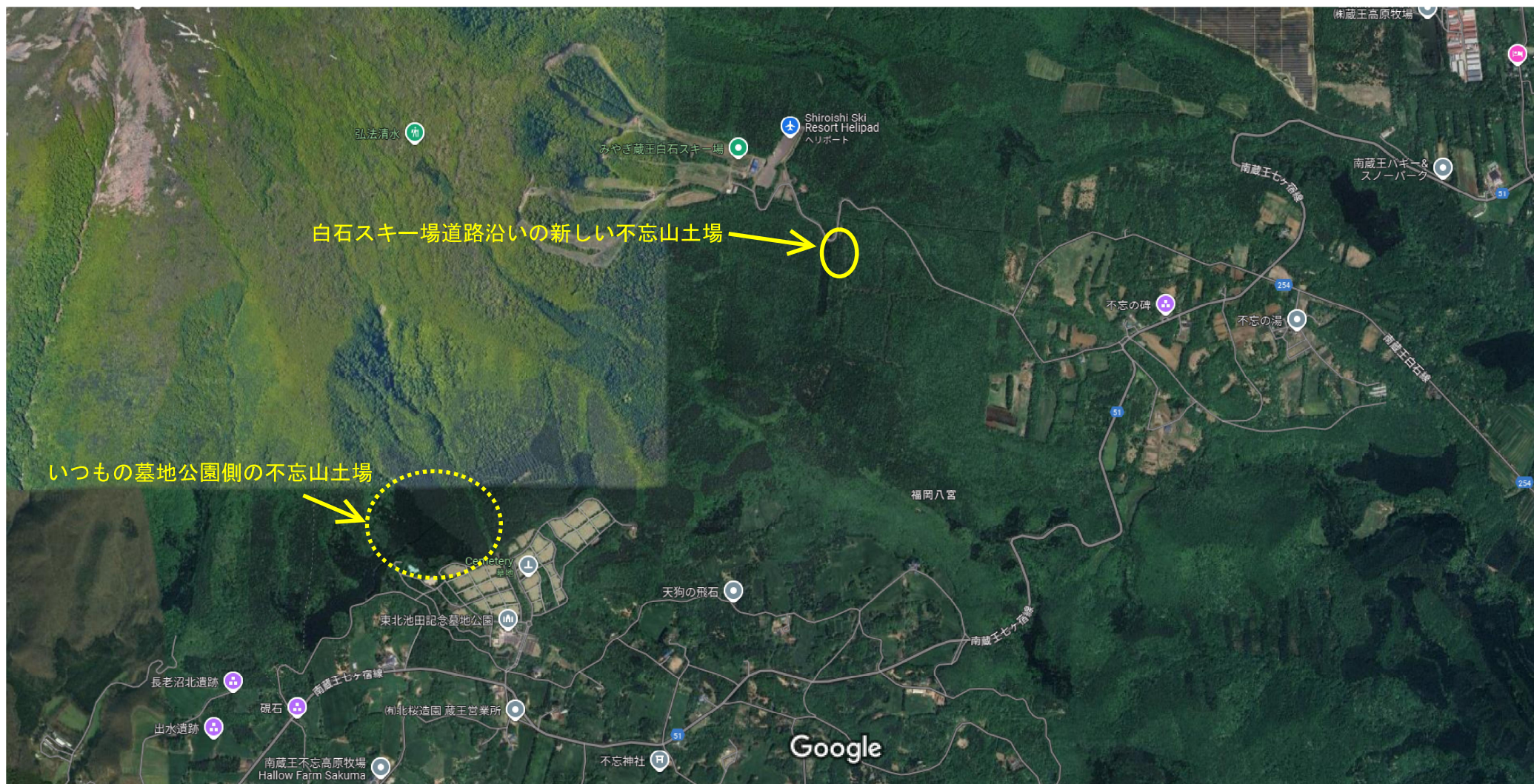
仙台市青葉区上杉二丁目4-46

TEL 022-225-5991・FAX 022-225-5994

別紙
○木材集積場所

管理署	土場名	所在地	物件数	物件番号	備考及び注意事項
仙 台	1. 不忘山山元土場	白石市大字福岡八宮不忘山国有林	4	No. 1 1 0 9 ~ 1 1 1 3 ※虫害被害による品質低下が ございます。 搬出期限：令和6年12月10日	●集積場所移動しました。 不忘山国有林北側白石スキー場 側に向かう道路の途中左側に土場 があります。ロングトラックでの 搬出が可能です。
	3. 東山山元土場	伊具郡丸森町大内 東山国有林	3	No. 2 0 0 6、2 0 0 8、2 0 1 1 搬出期限：令和6年10月31日	●土場が狭い為、早期運材に努め るようご協力お願いします。 ●No. 2 0 0 6は4mではなく、1 m造材になります。詳細を物件写 真でご確認の上、入札にご参加お 願いします。
	3. 稲子山山元土場	刈田郡七ヶ宿町稲 子山国有林	1 4	No. 5 0 5 0 ~ 5 0 6 3 ※虫害被害による品質低下がござ います。 搬出期限：令和6年12月10日	●七ヶ宿側の国道113号から稲 子峠を抜ける林道の道幅が狭く、 一般車両の通行もある為、通行の 際は十分注意お願いします。事前 に林道踏査の上、入札にご参加お 願いします。 ●福島県側の国道399号線の茂 庭っ湖を抜けて土場に行く道路も 同様に道幅が狭い為、通行の際は 十分注意お願いします。事前に道 路踏査の上、入札にご参加お願 いします。

産物の品目			素材		区分						備考
新分散 委託番号	仕訳 区分	はい 番号	内訳							せり又は	
			樹種	材種	長 級	径級	等級	本数	材積 A	入札の別	
06-1109	1	1109	カラマツ	低質材	2.00	20 ～ 20	原料材		25.213	入札	不忘山
			【小計】						25.213		
06-1111	1	1111	アカマツ	合板材	2.00	16 ～ 38	込	232	27.810	入札	不忘山
			【小計】					232	27.810		
06-1112	1	1112	アカマツ	低質材	2.00	20 ～ 20	原料材		17.539	入札	不忘山
06-1113	1	1113	アカマツ	低質材	2.00	20 ～ 20	原料材		18.270	入札	不忘山
			【小計】						35.809		
06-2006	2	2006	スギ	低質材	4.00	20 ～ 20	中玉・中B		23.562	入札	東山
			【小計】						23.562		
06-2008	2	2008	スギ	一般材	4.00	18 ～ 42	込	277	76.626	入札	東山
			【小計】					277	76.626		
06-2011	2	2011	スギ	合板材	2.00	18 ～ 42	原料材	615	60.360	入札	東山
			【小計】					615	60.360		
06-5050	3	5050	スギ	合板材	2.00	16 ～ 30	込	346	29.958	入札	稲子山
06-5051	3	5051	スギ	合板材	2.00	18 ～ 32	込	245	21.914	入札	稲子山
			【小計】					591	51.872		
06-5052	3	5052	スギ	低質材	2.00	20 ～ 20	原料材		78.826	入札	稲子山
06-5053	3	5053	スギ	低質材	2.00	20 ～ 20	原料材		80.665	入札	稲子山
06-5060	3	5060	スギ	低質材	2.00	20 ～ 20	原料材		56.448	入札	稲子山
06-5061	3	5061	スギ	低質材	2.00	20 ～ 20	原料材		59.119	入札	稲子山
06-5054	3	5054	アカマツ	低質材	2.00	20 ～ 20	原料材		35.986	入札	稲子山
06-5055	3	5055	アカマツ	低質材	2.00	20 ～ 20	原料材		40.622	入札	稲子山
06-5056	3	5056	アカマツ	低質材	2.00	20 ～ 20	原料材		34.776	入札	稲子山
06-5057	3	5057	アカマツ	低質材	2.00	20 ～ 20	原料材		38.783	入札	稲子山
06-5062	3	5062	アカマツ	低質材	2.00	20 ～ 20	原料材		42.890	入札	稲子山
06-5058	3	5058	その他広	低質材	2.00	20 ～ 20	原料材		27.919	入札	稲子山
06-5059	3	5059	その他広	低質材	2.00	20 ～ 20	原料材		22.102	入札	稲子山
06-5063	3	5063	その他広	低質材	2.00	20 ～ 20	原料材		35.380	入札	稲子山
			【小計】						553.516		
			【合計】					1,715	854.768		





白石市, 宮城県

白石スキー場道路から土場への進入口付近

Google ストリートビュー

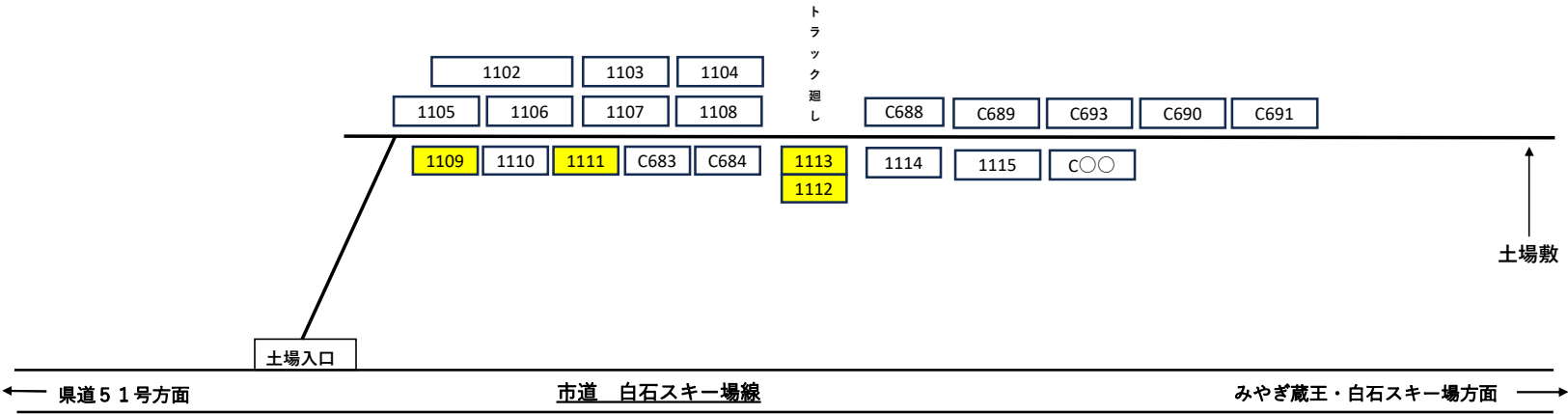
2014年5月



撮影日: 2014年5月 © 2024 Google

配置図 詳細

不忘山山元土場（白石スキー場方面）
(R6.9.25現在)



桧番号	樹種	長級	本数	材積	材区分	買受者	備考
1102	アカマツ	2.00		43.886	低質材	済	
1103	カラマツ	2.00		30.076	低質材	済	
1104	カラマツ	2.00		63.706	低質材	済	
1105	アカマツ	2.00		43.848	低質材	済	
1106	アカマツ	2.00		30.467	低質材	済	
1107	カラマツ	2.00		29.686	低質材	済	
1108	カラマツ	2.00		68.355	低質材	済	
1109	カラマツ	2.00		25.213	低質材		山元委託販売対象
1110	カラマツ	2.00	295	25.040	合板材		対象外
1111	アカマツ	2.00	232	27.810	合板材		山元委託販売対象
1112	アカマツ	2.00		17.539	低質材		山元委託販売対象
1113	アカマツ	2.00		18.270	低質材		山元委託販売対象
1114	カラマツ	2.00	473	40.048	合板材		対象外
1115	カラマツ	2.00	343	30.501	合板材		対象外
C〇〇							
C683	カラマツ	4.00			一般材		
C684	カラマツ	4.00			合板材		
C688	カラマツ	2.00			低質材		
C689	他L	2.00			低質材		
C690	アカマツ	2.00			低質材		
C691	アカマツ	2.00			低質材		
C693	他L	2.00			低質材		

※桧番号・材積未定

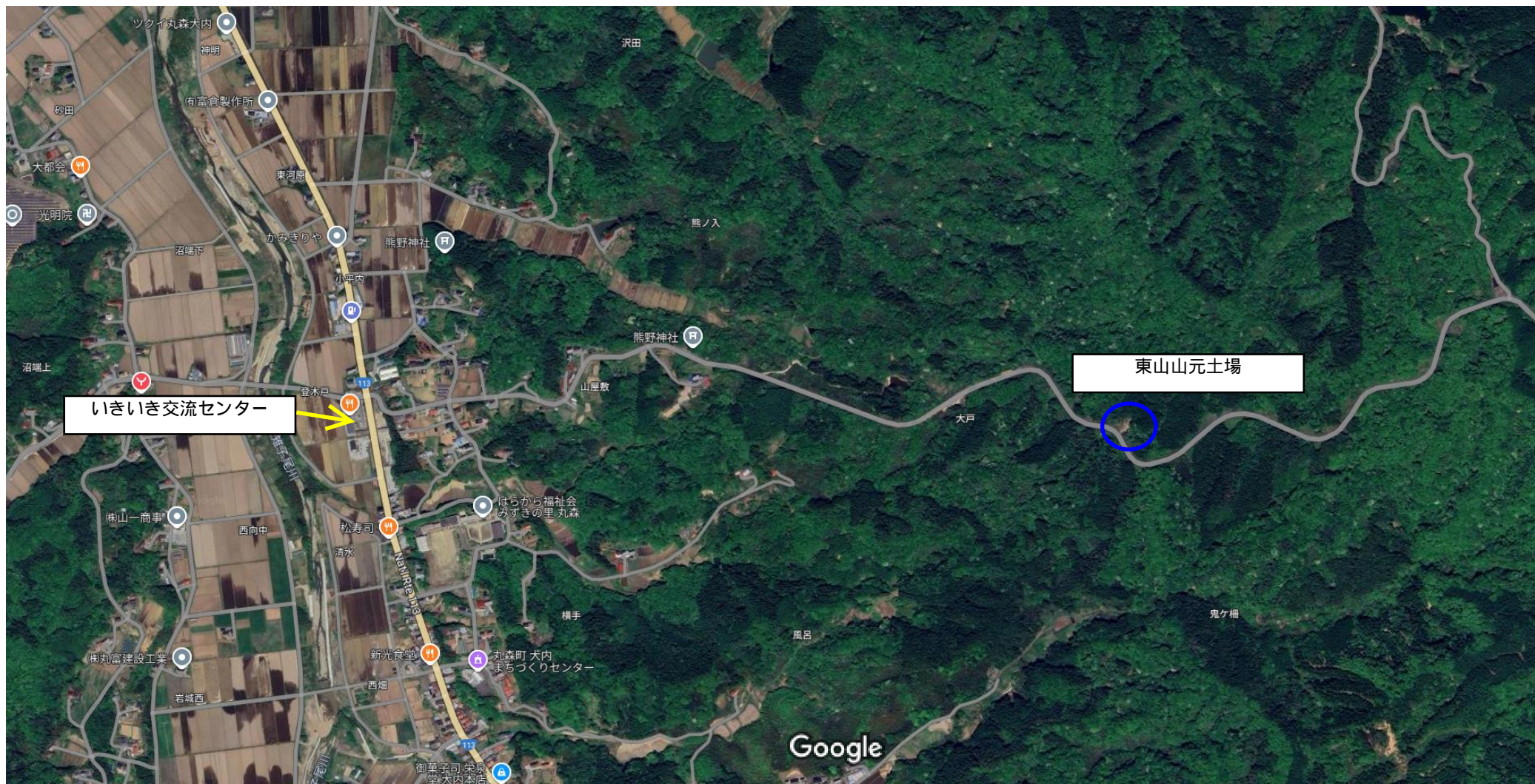
【 売 払 明 細 書 】

共販日 [200 回 山元土場販売 R06/10/10]

印刷日 [R06/10/07] PAGE : 1

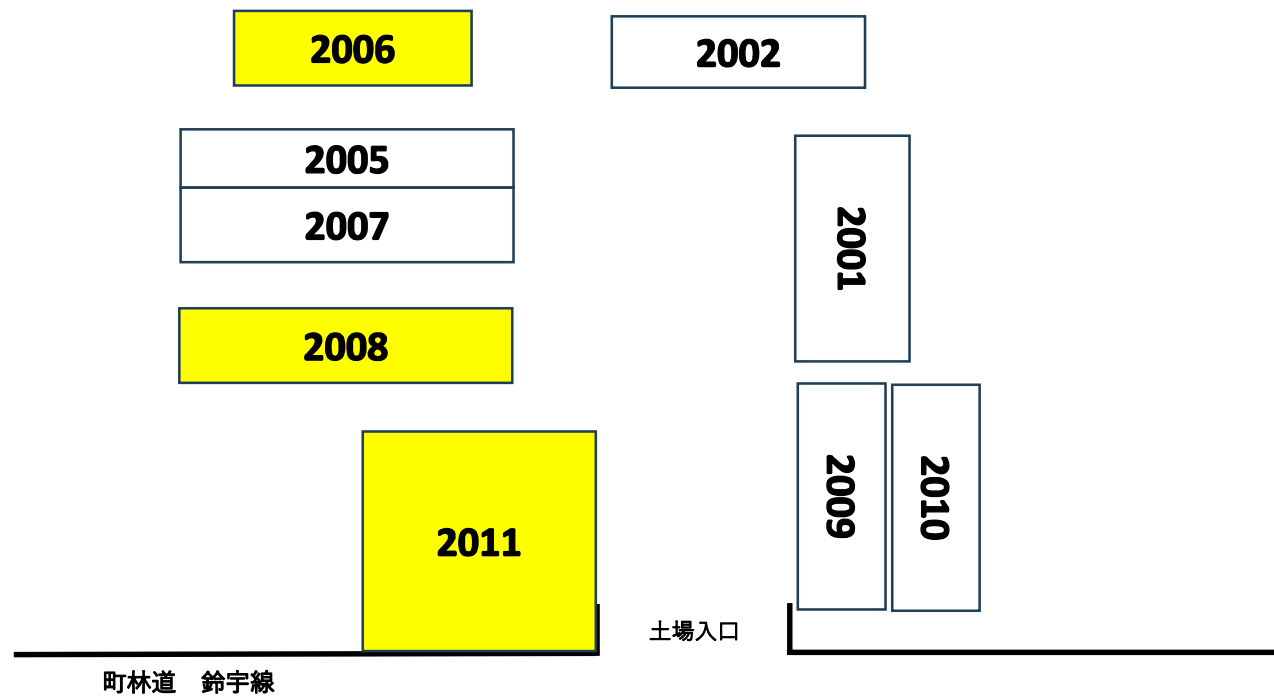
NO 1109			NO 1111			NO 1112			NO 1113			NO			NO			NO		
カラマツ		2.00	アカマツ		2.00	アカマツ		2.00	アカマツ		2.00									
低質材 委託06-1109(不忘山)			合板材 委託06-1111(不忘山)			低質材 委託06-1112(不忘山)			低質材 委託06-1113(不忘山)											
径 級	本 数	材積(m³)	径 級	本 数	材積(m³)	径 級	本 数	材積(m³)	径 級	本 数	材積(m³)	径 級	本 数	材積(m³)	径 級	本 数	材積(m³)	径 級	本 数	材積(m³)
20		25.213	16	1	0.051	20		17.539	20		18.270									
			18	10	0.650															
			20	38	3.040															
			22	41	3.977															
			24	54	6.210															
			26	43	5.805															
			28	25	3.925															
			30	10	1.800															
			32	5	1.025															
			34	1	0.231															
			36	2	0.518															
			38	2	0.578															
課		25.213	課	232	27.810	課		17.539	課		18.270	課			課			課		
免			免			免			免			免			免			免		
計		25.213	計	232	27.810	計		17.539	計		18.270	計			計			計		
NO			NO			NO			NO			NO			NO			NO		
径 級	本 数	材積(m³)	径 級	本 数	材積(m³)	径 級	本 数	材積(m³)	径 級	本 数	材積(m³)	径 級	本 数	材積(m³)	径 級	本 数	材積(m³)	径 級	本 数	材積(m³)
課			課			課			課			課			課			課		
免			免			免			免			免			免			免		
計			計			計			計			計			計			計		

課：課税出荷者分の合計 免：免税出荷者分の合計



配置図 詳細

東山山元土場
(R6.10.3現在)



桧番号	樹種	長級	本数	材積	材区分	買受者	備考
2001	スギ	4.00	597	129.156	合板材		済
2002	スギ	4.00	430	120.008	一般材		済
2005	スギ	2.00		44.226	低質材		済
2006	スギ	4.00		23.562	低質材		山元委託販売対象物件
2007	スギ	4.00	496	114.858	合板材		対象外
2008	スギ	4.00	277	76.626	一般材		山元委託販売対象物件
2009	スギ	2.00		36.036	低質材		対象外
2010	スギ	2.00		35.280	低質材		対象外
2011	スギ	2.00	615	60.360	合板材		山元委託販売対象物件

【 売 払 明 細 書 】

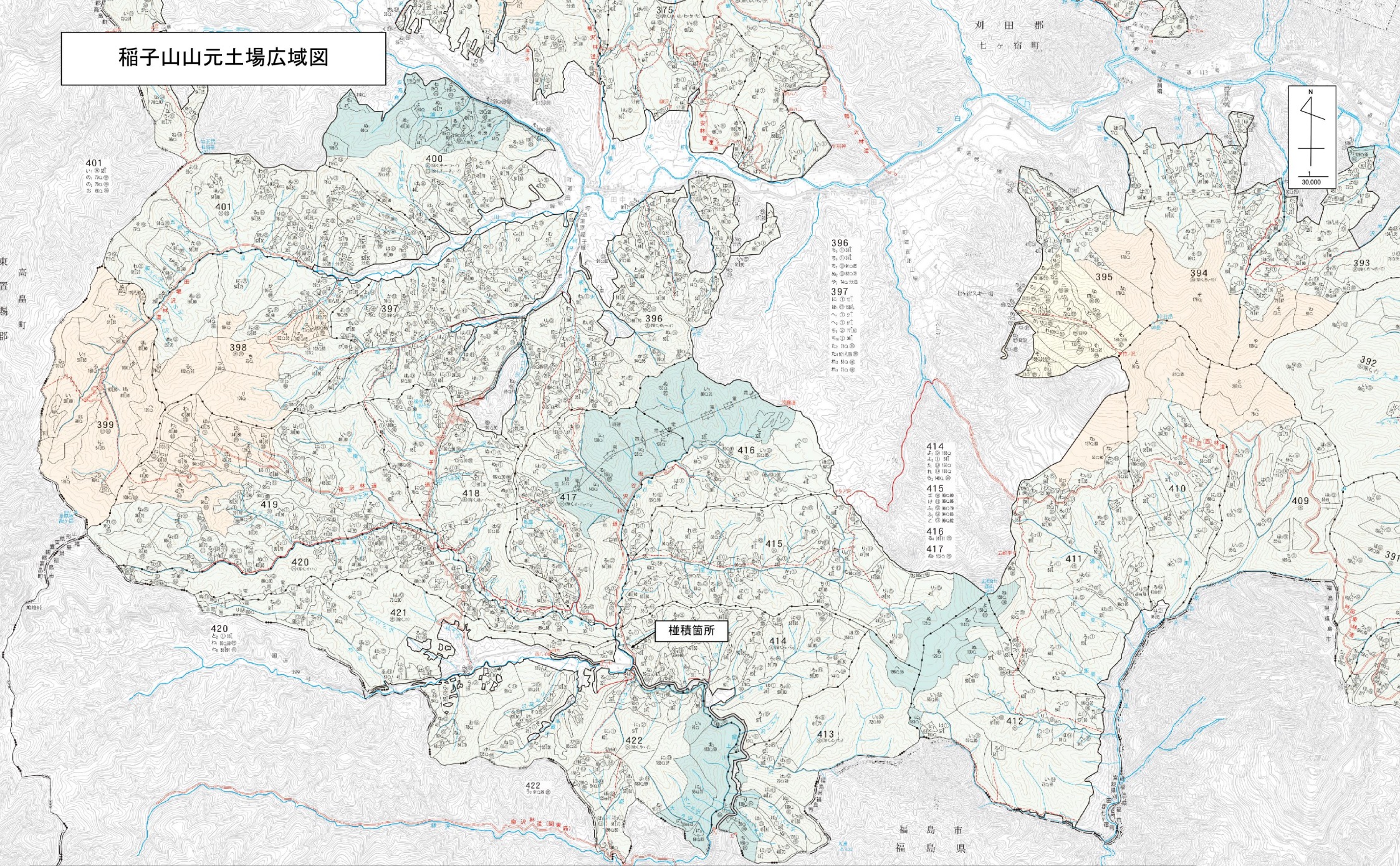
共販日 [200 回 山元土場販売 R06/10/10]

印刷日 [R06/10/07] PAGE : 1

NO 2006			NO 2008			NO 2011			NO			NO			NO			NO		
スギ		4.00	スギ		4.00	スギ		2.00												
低質材 委託06-2006(東山)			一般材 委託06-2008(東山)			合板材 委託06-2011(東山)														
径 級	本 数	材積(m³)	径 級	本 数	材積(m³)	径 級	本 数	材積(m³)	径 級	本 数	材積(m³)	径 級	本 数	材積(m³)	径 級	本 数	材積(m³)	径 級	本 数	材積(m³)
20		23.562	18	1	0.130	18	205	13.325												
			20	44	7.040	20	132	10.560												
			22	47	9.118	22	92	8.924												
			24	45	10.350	24	62	7.130												
			26	39	10.530	26	48	6.480												
			28	35	10.990	28	34	5.338												
			30	24	8.640	30	21	3.780												
			32	19	7.790	32	9	1.845												
			34	11	5.082	34	8	1.848												
			36	6	3.108	36	3	0.777												
			38	2	1.156	42	1	0.353												
			40	2	1.280															
			42	2	1.412															
課		23.562	課	277	76.626	課	615	60.360	課			課			課			課		
免			免			免			免			免			免			免		
計		23.562	計	277	76.626	計	615	60.360	計			計			計			計		
NO			NO			NO			NO			NO			NO			NO		
径 級	本 数	材積(m³)	径 級	本 数	材積(m³)	径 級	本 数	材積(m³)	径 級	本 数	材積(m³)	径 級	本 数	材積(m³)	径 級	本 数	材積(m³)	径 級	本 数	材積(m³)
課			課			課			課			課			課			課		
免			免			免			免			免			免			免		
計			計			計			計			計			計			計		

課：課税出荷者分の合計 免：免税出荷者分の合計

稲子山山元土場広域図

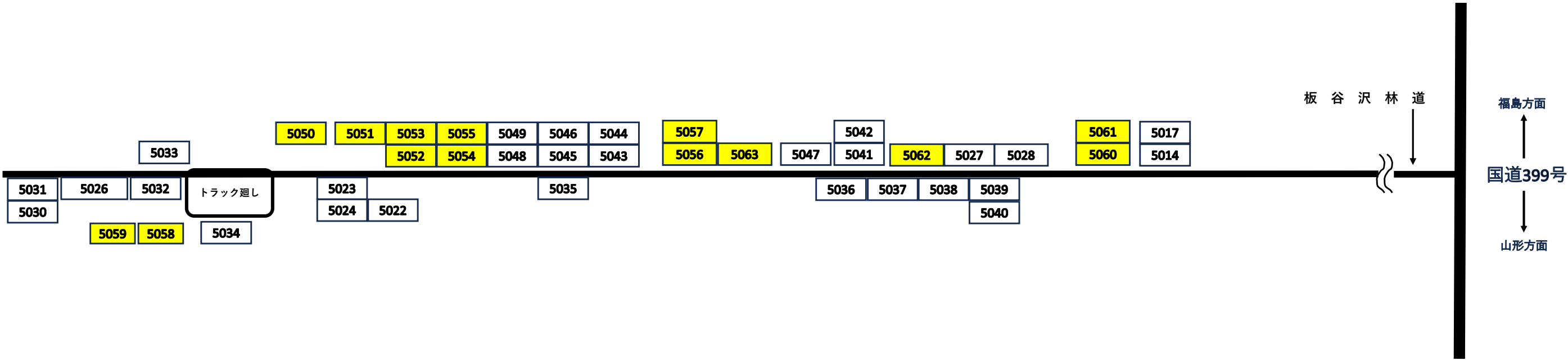


○運材について

運材についてはR113から町道湯原稲子線を通るルートとR399を利用するルートがありますが、どちらも道幅が狭いため通行には十分な注意が必要です。事前に道路状況を見下す等のご対応をお願いします。

配置図 詳細

(R6.10.2現在)



【1－1 済】

桤番号	樹種	長級	本数	材積	材区分	買受者	備考
5022	スギ	2.00	490	43.047	合板材	済	
5026	スギ	2.00		116.953	低質材	済	
5027	スギ	4.00	154	33.102	合板材	済	
5028	スギ	4.00	336	28.280	一般材	済	
5032	スギ	2.00		43.092	低質材	済	
5033	スギ	2.00	871	72.373	合板材	済	
5034	スギ	2.00		91.627	低質材	済	
5035	スギ	2.00	389	35.136	合板材	済	
5045	スギ	2.00		48.044	低質材	済	
5046	スギ	2.00		47.981	低質材	済	
5047	スギ	2.00	304	27.027	合板材	済	
5048	スギ	2.00		26.838	低質材	済	
5049	スギ	2.00		40.194	低質材	済	
5014	他L	2.00		22.595	低質材	済	
5017	他L	2.00		24.555	低質材	済	
5023	他L	2.00		37.414	低質材	済	
5024	他L	2.00		52.348	低質材	済	
5030	他L	2.00		24.094	低質材	済	
5031	アカマツ	2.00		8.064	低質材	済	
5036	アカマツ	2.00		82.744	低質材	済	
5037	アカマツ	2.00		22.793	低質材	済	
5038	他L	2.00		39.908	低質材	済	
5039	アカマツ	2.00		48.069	低質材	済	
5040	アカマツ	2.00		58.275	低質材	済	
5041	アカマツ	2.00		23.764	低質材	済	
5042	アカマツ	2.00		31.752	低質材	済	
5043	他L	2.00		25.466	低質材	済	
5044	他L	2.00		22.888	低質材	済	

【1－2】

桤番号	樹種	長級	本数	材積	材区分	買受者	備考
5050	スギ	2.00	346	29.958	合板材		山元委託対象物件
5051	スギ	2.00	245	21.914	合板材		山元委託対象物件
5052	スギ	2.00		78.826	低質材		山元委託対象物件
5053	スギ	2.00		80.665	低質材		山元委託対象物件
5054	アカマツ	2.00		35.986	低質材		山元委託対象物件
5055	アカマツ	2.00		40.622	低質材		山元委託対象物件
5056	アカマツ	2.00		34.776	低質材		山元委託対象物件
5057	アカマツ	2.00		38.783	低質材		山元委託対象物件
5058	他L	2.00		27.919	低質材		山元委託対象物件
5059	他L	2.00		22.102	低質材		山元委託対象物件
5060	スギ	2.00		56.448	低質材		山元委託対象物件
5061	スギ	2.00		59.119	低質材		山元委託対象物件
5062	アカマツ	2.00		42.890	低質材		山元委託対象物件
5063	他L	2.00		35.380	低質材		山元委託対象物件

【 売 払 明 細 書 】

共販日 [200 回 山元土場販売

R06/10/10]

印刷日 [R06/10/07] PAGE : 1

NO 5050			NO 5051			NO 5052			NO 5053			NO 5054			NO 5055			NO 5056		
スギ		2.00	スギ		2.00	スギ		2.00	スギ		2.00	アカマツ		2.00	アカマツ		2.00	アカマツ		2.00
合板材 委託06-5050(稲子山)			合板材 委託06-5051(稲子山)			低質材 委託06-5052(稲子山)			低質材 委託06-5053(稲子山)			低質材 委託06-5054(稲子山)			低質材 委託06-5055(稲子山)			低質材 委託06-5056(稲子山)		
径 級	本 数	材積(m³)	径 級	本 数	材積(m³)	径 級	本 数	材積(m³)	径 級	本 数	材積(m³)	径 級	本 数	材積(m³)	径 級	本 数	材積(m³)	径 級	本 数	材積(m³)
16	2	0.102	18	51	3.315	20		78.826	20		80.665	20		35.986	20		40.622	20		34.776
18	110	7.150	20	93	7.440															
20	110	8.800	22	59	5.723															
22	62	6.014	24	23	2.645															
24	35	4.025	26	13	1.755															
26	19	2.565	28	3	0.471															
28	6	0.942	30	2	0.360															
30	2	0.360	32	1	0.205															
課	346	29.958	課	245	21.914	課		78.826	課		80.665	課		35.986	課		40.622	課		34.776
免			免			免			免			免			免			免		
計	346	29.958	計	245	21.914	計		78.826	計		80.665	計		35.986	計		40.622	計		34.776
NO 5057			NO 5058			NO 5059			NO 5060			NO 5061			NO 5062			NO 5063		
アカマツ		2.00	その他広葉樹		2.00	その他広葉樹		2.00	スギ		2.00	スギ		2.00	アカマツ		2.00	その他広葉樹		2.00
低質材 委託06-5057(稲子山)			低質材 委託06-5058(稲子山)			低質材 委託06-5059(稲子山)			低質材 委託06-5060(稲子山)			低質材 委託06-5061(稲子山)			低質材 委託06-5062(稲子山)			低質材 委託06-5063(稲子山)		
径 級	本 数	材積(m³)	径 級	本 数	材積(m³)	径 級	本 数	材積(m³)	径 級	本 数	材積(m³)	径 級	本 数	材積(m³)	径 級	本 数	材積(m³)	径 級	本 数	材積(m³)
20		38.783	20		27.919	20		22.102	20		56.448	20		59.119	20		42.890	20		35.380
課		38.783	課		27.919	課		22.102	課		56.448	課		59.119	課		42.890	課		35.380
免			免			免			免			免			免			免		
計		38.783	計		27.919	計		22.102	計		56.448	計		59.119	計		42.890	計		35.380

課：課税出荷者分の合計 免：免税出荷者分の合計