

宮城県森林組合連合会

山元土場販売

158 回

土場名

浄念寺山元土場

売払番号

5039

樹種

スギ

合計本数

合計材積

9.702 m3



品質 低質材



宮城県森林組合連合会

山元土場販売

158 回

土場名

浄念寺山元土場

売払番号

5040

樹種

スギ

合計本数

合計材積

17.136 m3

品質

低質材



宮城県森林組合連合会

山元土場販売

158 回

土場名

浄念寺山元土場

売払番号

5041

樹種

スギ

合計本数

合計材積

28.98 m3

品質

低質材



宮城県森林組合連合会

山元土場販売

158 回

土場名

浄念寺山元土場

売払番号

5042

樹種

スギ

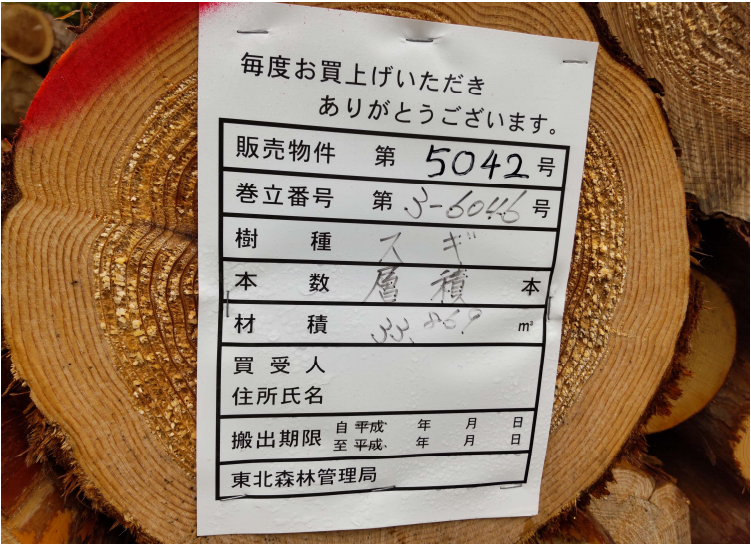
合計本数

合計材積

33.869 m3

品質

低質材



宮城県森林組合連合会

山元土場販売

158 回

土場名

浄念寺山元土場

売払番号

5043

樹種

スギ

合計本数

合計材積

24.419 m3

品質

低質材



宮城県森林組合連合会

山元土場販売

158 回

土場名

浄念寺山元土場

売払番号

5044

樹種

スギ

合計本数

合計材積

45.864 m3



宮城県森林組合連合会

山元土場販売

158 回

土場名

浄念寺山元土場

売払番号

5045

樹種

スギ

合計本数

合計材積

20.374 m3

品質

低質材



毎度お買い上げいただき ありがとうございます。	
販売物件	第 5045 号
巻立番号	第 J-6096 号
樹 種	スギ
本 数	層積 本
材 積	20.374 m ³
買 受 人 住所氏名	
搬出期限 自平成 年 月 日 至平成 年 月 日	
東北森林管理局	



宮城県森林組合連合会

山元土場販売

158 回

土場名

浄念寺山元土場

売払番号

5046

樹種

アカマツ

合計本数

合計材積

9.072 m3



宮城県森林組合連合会

山元土場販売

158 回

土場名

浄念寺山元土場

売払番号

5047

樹種

その他広葉樹

合計本数

合計材積

22.134 m3

