

宮城県森林組合連合会

山元土場販売 158 回 土場名 揚石山元土場

売払番号 5012 樹種 スギ

合計本数 合計材積 59.926 m3

品質 低質材



山元土場販売

158 回

土場名

揚石山元土場

壳払番号

5013

樹種

スギ

合計本数

合計材積

39.11 m³

品質

低質材



宮城県森林組合連合会

山元土場販売

158 回

土場名

揚石山元土場

売払番号

5014

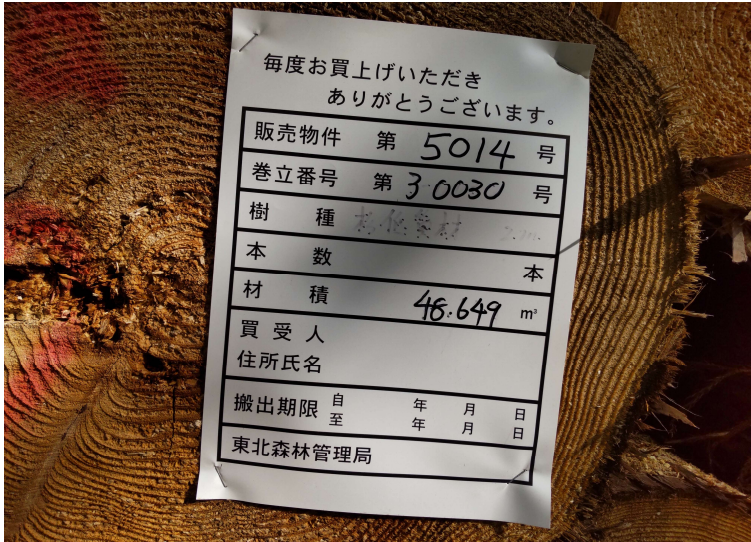
樹種

スギ

合計本数

合計材積

48.649 m3



山元土場販売

158 回

土場名

揚石山元土場

壳払番号

5015

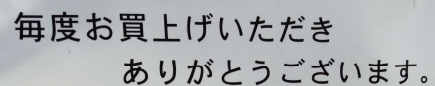
樹種

スギ¹¹

合計本数

合計材積

53.122 m3



販売物件 第 5015 号

卷立番号 第 3-0037 号

樹種 栲栳樹材 2m

本	数	本
---	---	---

材	積	53.124
---	---	--------

買受人
住氏名

搬出期限 自 至 年 月 日

市北森林管理局



品質

低質材



宮城県森林組合連合会

山元土場販売	158 回	土場名	揚石山元土場
売払番号	5016	樹種	スギ
合計本数		合計材積	55.717 m3

品質 低質材



宮城県森林組合連合会

山元土場販売

158 回

土場名

揚石山元土場

売払番号

5017

樹種

スギ

合計本数

合計材積

71.366 m3



品質 低質材



宮城県森林組合連合会

山元土場販売

158 回

土場名

揚石山元土場

売払番号

5018

樹種

スギ

合計本数

合計材積

53.512 m3



品質 低質材



山元土場販売

158 回

土場名

揚石山元土場

壳払番号

5019

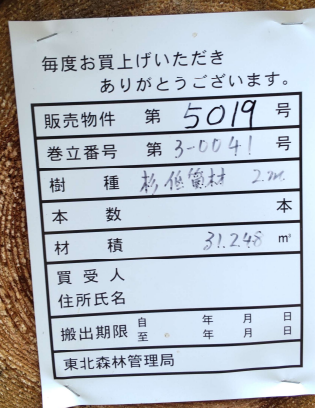
樹種

スギ¹¹

合計本数

合計材積

31.248 m³



品質

低質材



山元土場販売

158 回

土場名

揚石山元土場

壳払番号

5020

樹種

スギ”

合計本数

合計材積

34.675 m³



品質

低質材



山元土場販売

158 回

土場名

揚石山元土場

壳払番号

5021

樹種

スギ¹¹

合計本数

合計材積

55.541 m3

品質

低質材

販売物件 第		5021	号
巻立番号 第		3-0043	号
樹 種	杉 他 雑 材		2m
本 数			
材 積	55.54 m³		
買 受 人			
住所氏名			
年	月	日	



宮城県森林組合連合会

山元土場販売

158 回

土場名

揚石山元土場

売払番号

5022

樹種

スギ

合計本数

合計材積

29.925 m3



宮城県森林組合連合会

山元土場販売

158 回

土場名

揚石山元土場

売払番号

5023

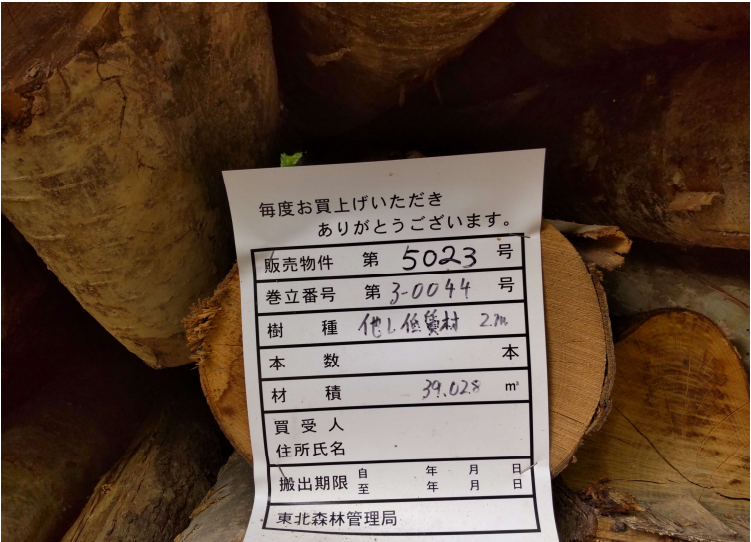
樹種

その他広葉樹

合計本数

合計材積

39.028 m3



品質

低質材

