

宮城県森林組合連合会

山元土場販売	155 回	土場名	永倉山山元土場
売払番号	1041	樹種	スギ
合計本数	2 本	合計材積	1.94 m3

長級	4m	径級	44cm ~54cm
品質	一般材		



宮城県森林組合連合会

山元土場販売

155 回

土場名

永倉山山元土場

売払番号

1042

樹種

スギ

合計本数

315 本

合計材積

63.544 m3

長級

4m

径級

16cm ～38cm

品質

合板材



宮城県森林組合連合会

山元土場販売	155 回	土場名	永倉山山元土場
売払番号	1043	樹種	スギ
合計本数	286 本	合計材積	24.441 m3

長級	2m	径級	16cm ～36cm
品質	合板材		



宮城県森林組合連合会

山元土場販売	155 回	土場名	永倉山山元土場				
売払番号	1044	樹種	スギ	長級	2m	径級	16cm ～30cm
合計本数	422 本	合計材積	33.232 m3	品質	合板材		



宮城県森林組合連合会

山元土場販売

155 回

土場名

永倉山山元土場

売払番号

1045

樹種

スギ

合計本数

131 本

合計材積

23.114 m3

長級

4m

径級

16cm ~28cm

品質

合板材



宮城県森林組合連合会

山元土場販売	155 回	土場名	永倉山山元土場
売払番号	1046	樹種	スギ
合計本数	146 本	合計材積	11.624 m3

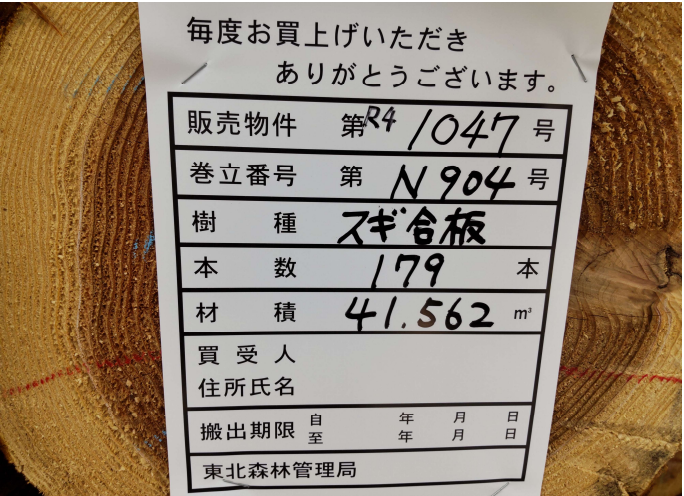
長級	2m	径級	16cm ～32cm
品質	合板材		



宮城県森林組合連合会

山元土場販売	155 回	土場名	永倉山山元土場
売払番号	1047	樹種	スギ
合計本数	179 本	合計材積	41.562 m3

長級	4m	径級	16cm ~40cm
品質	合板材		



宮城県森林組合連合会

山元土場販売	155 回	土場名	永倉山山元土場
売払番号	1048	樹種	スギ
合計本数	191 本	合計材積	38.992 m3

長級	4m	径級	16cm ～36cm
品質	合板材		



宮城県森林組合連合会

山元土場販売

155 回

土場名

永倉山山元土場

売払番号

1049

樹種

スギ

合計本数

315 本

合計材積

25.565 m3

長級

2m

径級

16cm ～34cm

品質

合板材



宮城県森林組合連合会

山元土場販売	155 回	土場名	永倉山山元土場
売払番号	1050	樹種	スギ
合計本数	388 本	合計材積	37.23 m3

長級	2m	径級	16cm ～38cm
品質	合板材		



宮城県森林組合連合会

山元土場販売	155 回	土場名	永倉山山元土場
売払番号	1051	樹種	スギ
合計本数	488 本	合計材積	41.172 m3

長級	2m	径級	16cm ～32cm
品質	合板材		



宮城県森林組合連合会

山元土場販売	155 回	土場名	永倉山山元土場
売払番号	1052	樹種	スギ
合計本数	233 本	合計材積	48.444 m3

長級	4m	径級	16cm ～40cm
品質	合板材		



宮城県森林組合連合会

山元土場販売	155 回	土場名	永倉山山元土場
売払番号	1053	樹種	スギ
合計本数	903 本	合計材積	85.008 m3

長級	2m	径級	16cm ~38cm
品質	合板材		



宮城県森林組合連合会

山元土場販売	155 回	土場名	永倉山山元土場				
売払番号	1054	樹種	スギ	長級	2m	径級	16cm ～34cm
合計本数	143 本	合計材積	14.388 m3	品質	合板材		



宮城県森林組合連合会

山元土場販売	155 回	土場名	永倉山山元土場
売払番号	1055	樹種	スギ
合計本数	70 本	合計材積	15.934 m3

長級	4m	径級	18cm ～30cm
品質	合板材		



宮城県森林組合連合会

山元土場販売	155 回	土場名	永倉山山元土場
売払番号	1056	樹種	スギ
合計本数	449 本	合計材積	40.036 m3

長級	2m	径級	16cm ~46cm
品質	合板材		

