

宮城県森林組合連合会

山元土場販売

155 回

土場名

永倉山山元土場

売払番号

1057

樹種

スギ

合計本数

合計材積

43.949 m3

品質

N A



宮城県森林組合連合会

山元土場販売

155 回

土場名

永倉山山元土場

売払番号

1058

樹種

スギ

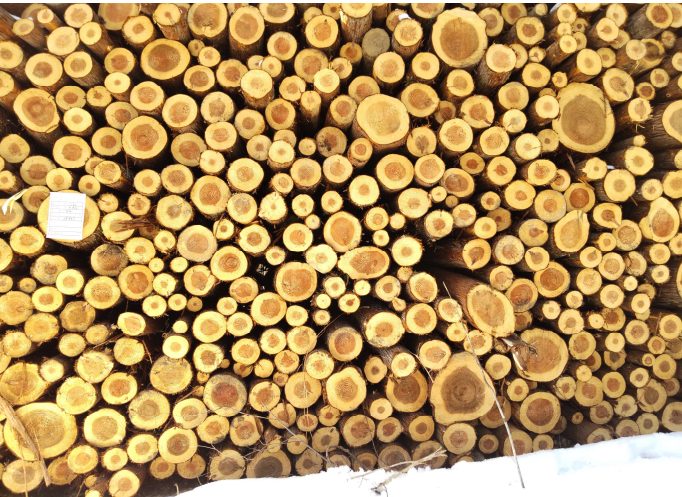
合計本数

合計材積

28.867 m3

品質

N A



宮城県森林組合連合会

山元土場販売

売払番号

合計本数

155 回

1059

土場名 永倉山山元土場

樹種 スギ

合計材積 46.091 m3 品質

N A



宮城県森林組合連合会

山元土場販売

155 回

土場名

永倉山山元土場

売払番号

1060

樹種

スギ

合計本数

合計材積

60.48 m3

品質

N A



宮城県森林組合連合会

山元土場販売

155 回

土場名

永倉山山元土場

売払番号

1061

樹種

スギ

合計本数

合計材積

42.185 m3

品質

N A



宮城県森林組合連合会

山元土場販売

155 回

土場名

永倉山山元土場

売払番号

1062

樹種

ヒノキ

合計本数

4.586 m3

品質

N A



宮城県森林組合連合会

山元土場販売

155 回

土場名

永倉山山元土場

売払番号

1063

樹種

スギ

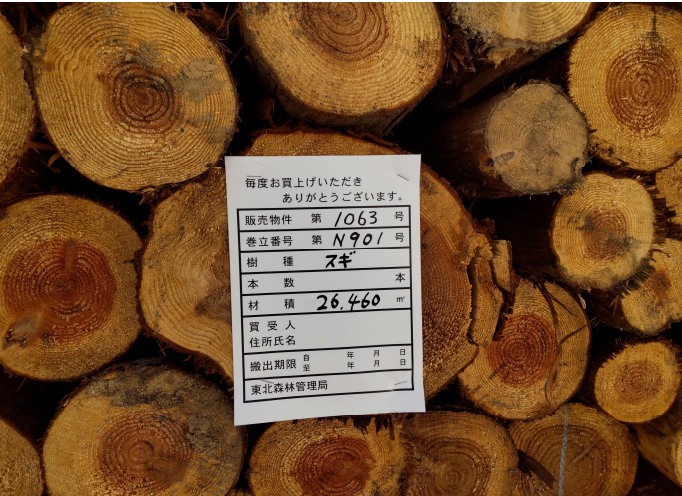
合計本数

合計材積

26.46 m3

品質

N A



毎度お買上げいただき ありがとうございます。			
販売物件	第	1063	号
巻立番号	第	N901	号
樹種	スギ		
本数			本
材積	26.460		m ³
買受人 住所氏名			
搬出期限		自	年 月 日
		至	年 月 日
東北森林管理局			



宮城県森林組合連合会

山元土場販売 155 回 土場名 永倉山山元土場

売払番号 1064 樹種 スギ

合計本数 合計材積 57.456 m3 品質 N A



宮城県森林組合連合会

山元土場販売

155 回

土場名

永倉山山元土場

売払番号

1065

樹種

スギ

合計本数

合計材積

26.674 m3

品質

N A



宮城県森林組合連合会

山元土場販売

155 回

土場名

永倉山山元土場

売払番号

1066

樹種

スギ

合計本数

合計材積

26.951 m3

品質

N A



宮城県森林組合連合会

山元土場販売

155 回

土場名

永倉山山元土場

売払番号

1067

樹種

スギ

合計本数

合計材積

30.958 m3

品質

N A



宮城県森林組合連合会

山元土場販売

155 回

土場名 永倉山山元土場

売払番号

1068

樹種 スギ

合計本数

合計材積 33.516 m3

品質

N A



宮城県森林組合連合会

山元土場販売

155 回

土場名

永倉山山元土場

売払番号

1069

樹種

スギ

合計本数

合計材積

35.809 m3

品質

N A



宮城県森林組合連合会

山元土場販売 155 回 土場名 永倉山山元土場

売払番号 1070 樹種 スギ

合計本数 合計材積 39.514 m3 品質 N A

