

宮城県森林組合連合会

山元土場販売	153 回	土場名	梁川山山元土場
売払番号	1055	樹種	スギ
合計本数	561 本	合計材積	25.523 m3

長級	2m	径級	14cm ~18cm
品質	合板材		



宮城県森林組合連合会

山元土場販売	153 回	土場名	梁川山山元土場
売払番号	1056	樹種	スギ
合計本数	256 本	合計材積	11.312 m3

長級	2m	径級	14cm ~18cm
品質	合板材		



宮城県森林組合連合会

山元土場販売

153 回

土場名

梁川山山元土場

売払番号

1057

樹種

スギ

合計本数

505 本

合計材積

45.226 m3

長級

4m

径級

10cm ~18cm

品質

一般材



宮城県森林組合連合会

山元土場販売	153 回	土場名	梁川山山元土場
売払番号	1058	樹種	スギ
合計本数	374 本	合計材積	28.79 m3

長級	4m	径級	8cm ~18cm
品質	一般材		



宮城県森林組合連合会

山元土場販売	153 回	土場名	梁川山山元土場
売払番号	1059	樹種	スギ
合計本数	321 本	合計材積	14.157 m3

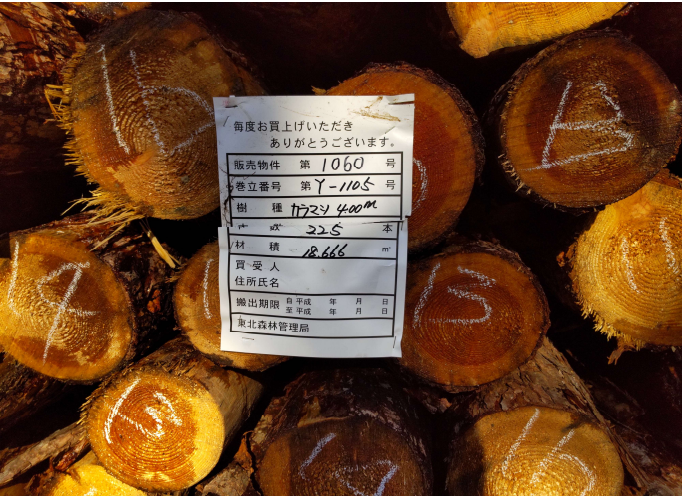
長級	2m	径級	14cm ~18cm
品質	合板材		



宮城県森林組合連合会

山元土場販売	153 回	土場名	梁川山山元土場
売払番号	1060	樹種	カラマツ
合計本数	225 本	合計材積	18.666 m3

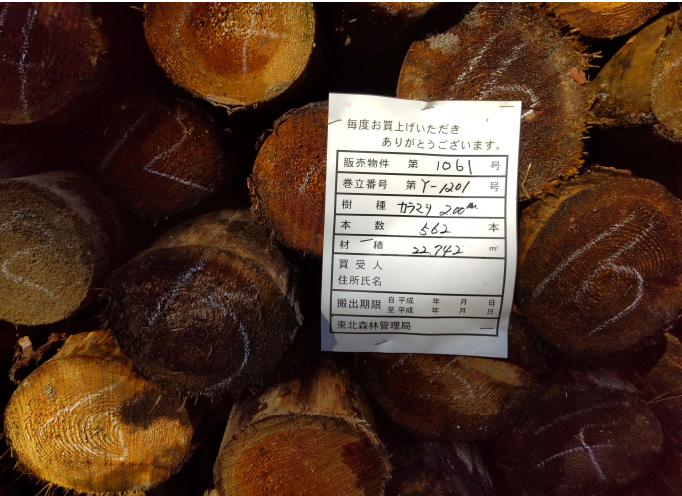
長級	4m	径級	12cm ～16cm
品質	一般材		



宮城県森林組合連合会

山元土場販売	153 回	土場名	梁川山山元土場
売払番号	1061	樹種	カラマツ
合計本数	562 本	合計材積	22.742 m3

長級	2m	径級	12cm ～18cm
品質	一般材		



宮城県森林組合連合会

山元土場販売	153 回	土場名	梁川山山元土場				
売払番号	1062	樹種	カラマツ	長級	4m	径級	16cm ～40cm
合計本数	52 本	合計材積	10.304 m3	品質	合板材		



宮城県森林組合連合会

山元土場販売	153 回	土場名	梁川山山元土場
売払番号	1063	樹種	カラマツ
合計本数	589 本	合計材積	41.482 m3

長級	4m	径級	8cm ～18cm
品質	一般材		



宮城県森林組合連合会

山元土場販売	153 回	土場名	梁川山山元土場
売払番号	1064	樹種	カラマツ
合計本数	455 本	合計材積	79.162 m3

長級	4m	径級	16cm ～32cm
品質	一般材		

