

◇ 入札のご案内 ◇

令和2年10月26日

謹啓、時下益々ご清祥のこととお慶び申し上げます。

さて、仙台森林管理署の委託素材山元公売の入札を下記のとおり施行しますので、ご参加下さいますようお願い申し上げます。

1. 木材集積場所 (別紙参照)

2. 入札及び開札日時 令和 2年10月30日(金)

午後13時30分 入札締切 即時開札 (入札は石単価です。)

※FAXによる入札も受け付けます。

※大衡綜合センターへFAX願います。

なお、FAXで入札された場合は確認のご連絡を下さいますようお願い致します。

3. 入札場所

黒川郡大衡村大瓜字沓掛112

宮城県森林組合連合会 大衡綜合センター

TEL 022-345-2205・FAX 022-345-2948

4. 入札物件の内訳

別紙「売払物件明細書」参照

5. 事務手続き

本会「木材共販実施規定」に基づく

6. その他

詳細につきましては、木材流通課までお尋ね下さい。

宮城県森林組合連合会

仙台市青葉区上杉二丁目4-46

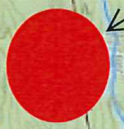
TEL 022-225-5991・FAX 022-225-5994

## 別紙

## ○木材集積場所

管理署	土場名	所在地	物件数	物件番号	備考及び注意事項
仙 台	1. 横川岳山元土場	仙台市青葉区大倉	12	No.1108~1119	●生産請負事業実施中のため 通行時は他の車両に注意。
	2. 刈田嶽山元土場	刈田郡七ヶ宿町	26	No.1120~1145	●生産請負事業実施中のため 通行時は他の車両に注意。 ロングボディートラックは 通行できません
	3. ブナ沢山元土場	〃	24	No.1146~1169	●生産請負事業実施中のため 通行時は他の車両に注意。 ロングボディートラックは 通行できません

横川岳山元土場  
No1108~No1119



青葉区

定養温泉

神掛川

湯川

仙

大倉川

定養

十里平

3.3

沢

548

566

546

△631.3

424

△466.3

402

439

497

△376.1

495

391

484

681

△560.9

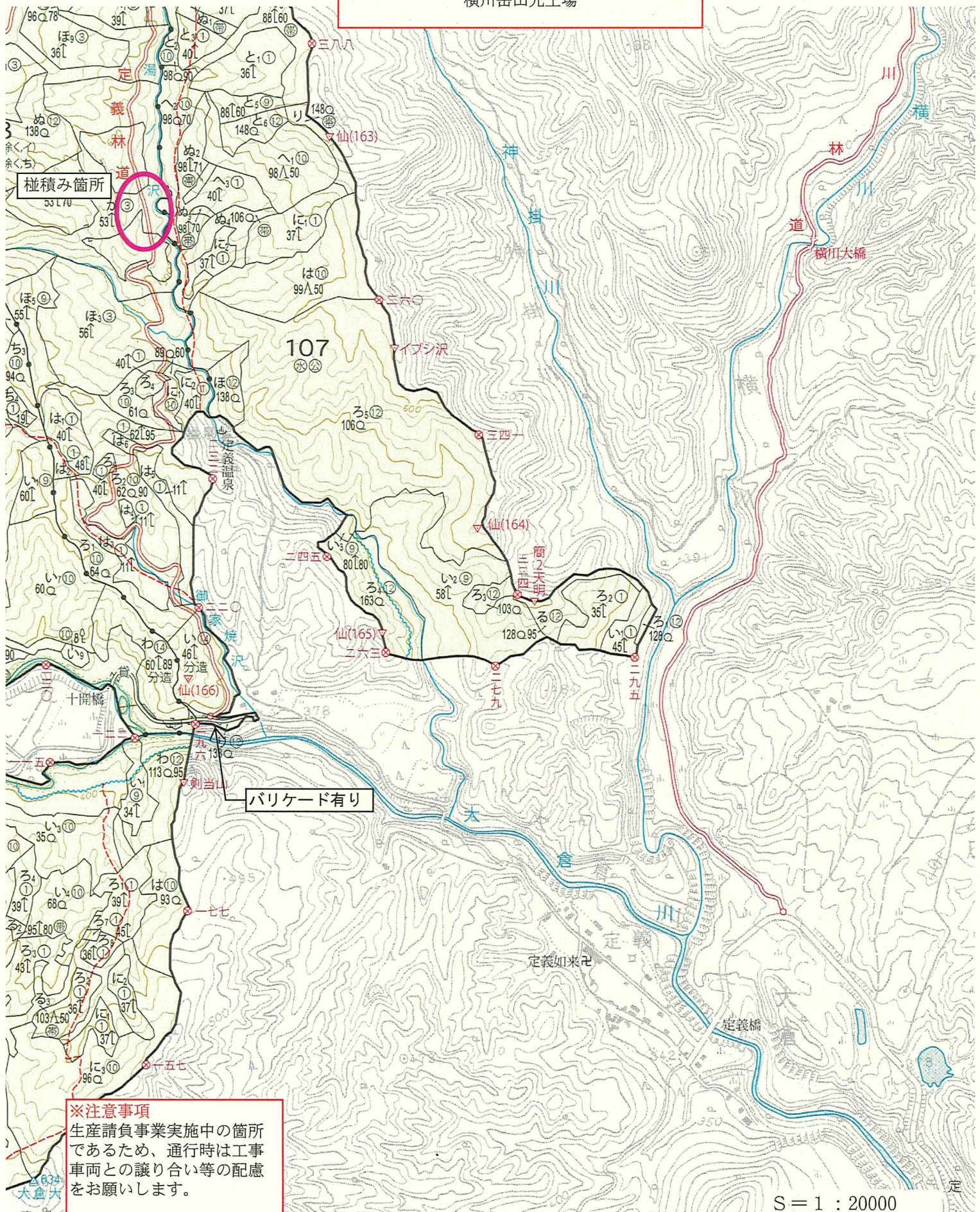
511

391

△412.6

# 土場位置図

仙台市青葉区大倉字横川岳国有林107林班  
横川岳山元土場



桧積み箇所

バリケード有り

※注意事項  
生産請負事業実施中の箇所  
であるため、通行時は工事  
車両との譲り合い等の配慮  
をお願いします。

S = 1 : 20000

# 【 売 払 明 細 書 】

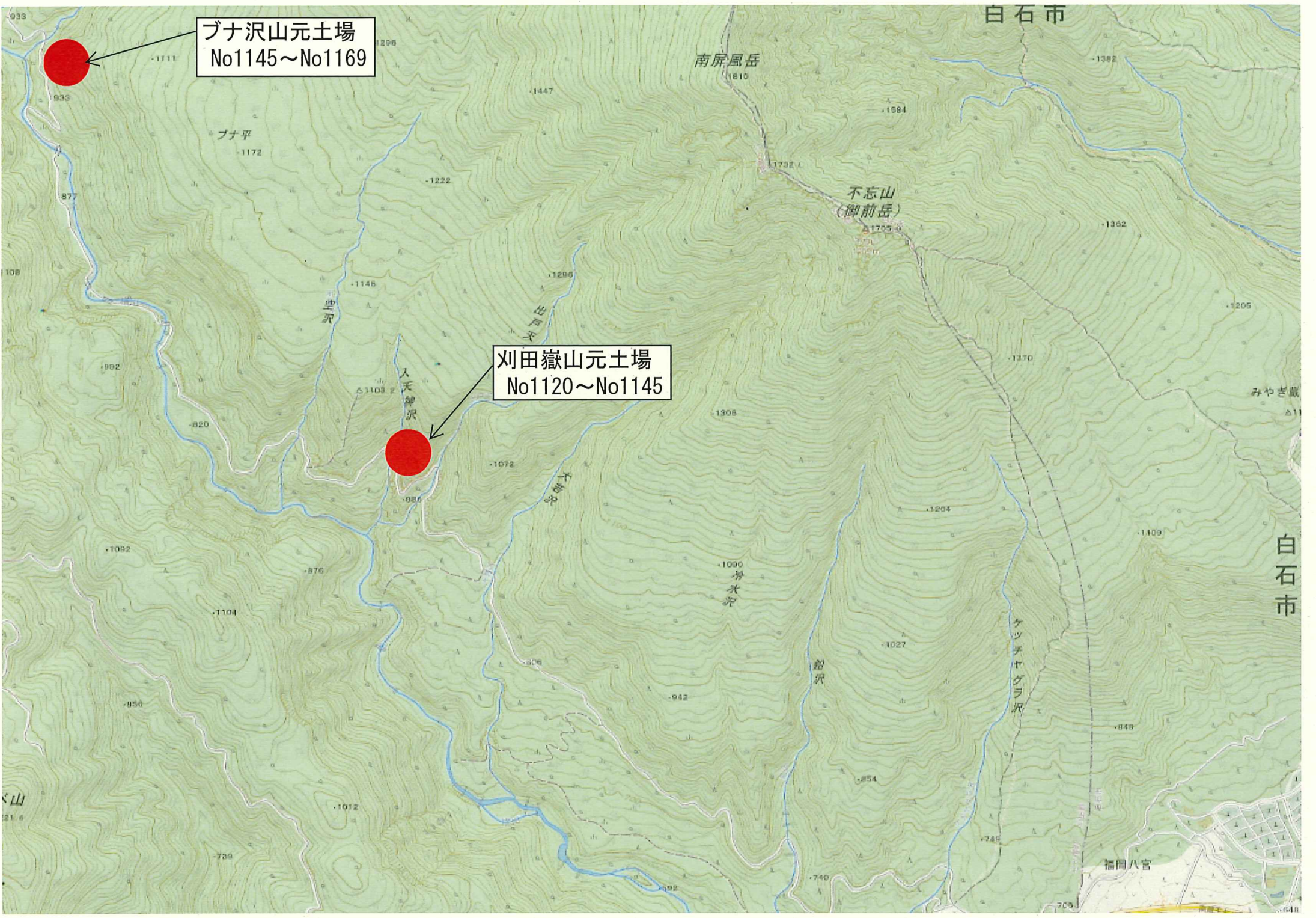
NO 1108			NO 1109			NO 1110			NO 1111			NO 1112			NO 1113			NO 1114		
スギ 4.00			スギ 4.00			スギ 4.00			スギ 2.00			スギ 2.00			スギ 2.00			スギ 2.00		
合板材 委託02-N209(横川岳)			一般材 委託02-N210(横川岳)			一般材 委託02-N211(横川岳)			合板材 委託02-N301(横川岳)			合板材 委託02-N302(横川岳)			合板材 委託02-N303(横川岳)			合板材 委託02-N401(横川岳)		
径 級	本 数	材 積 (m³)	径 級	本 数	材 積 (m³)	径 級	本 数	材 積 (m³)	径 級	本 数	材 積 (m³)	径 級	本 数	材 積 (m³)	径 級	本 数	材 積 (m³)	径 級	本 数	材 積 (m³)
18	91	11.830	18	4	0.520	14	8	0.624	18	30	1.950	18	7	0.455	18	12	0.780	18	22	1.430
20	38	6.080	20	8	1.280	16	44	4.488	20	79	6.320	20	79	6.320	20	60	4.800	20	156	12.480
22	19	3.686	22	15	2.910				22	58	5.626	22	71	6.887	22	67	6.499	22	161	15.617
24	7	1.610	24	12	2.760				24	27	3.105	24	54	6.210	24	37	4.255	24	119	13.685
26	3	0.810	26	8	2.160				26	15	2.025	26	27	3.645	26	18	2.430	26	52	7.020
28	4	1.256	28	1	0.314				28	5	0.785	28	10	1.570	28	8	1.256	28	35	5.495
30	2	0.720	30	2	0.720				30	1	0.180	30	4	0.720	30	6	1.080	30	18	3.240
32	1	0.410	32	2	0.820				32	2	0.410	32	1	0.205	32	1	0.205	32	11	2.255
34	1	0.462										38	1	0.289	36	1	0.259	34	3	0.693
																		36	1	0.259
																		38	1	0.289
																		40	1	0.320
計	166	26.864	計	52	11.484	計	52	5.112	計	217	20.401	計	254	26.301	計	210	21.564	計	580	62.783
NO 1115			NO 1116			NO 1117			NO 1118			NO 1119			NO			NO		
スギ 2.00			カラマツ 2.00			カラマツ 4.00			カラマツ 4.00			ヒノキ								
合板材 委託02-N501(横川岳)			合板材 委託02-N1(横川岳)			合板材 委託02-N610(横川岳)			一般材 委託02-N611(横川岳)			NA 委託02-N801(横川岳)								
径 級	本 数	材 積 (m³)	径 級	本 数	材 積 (m³)	径 級	本 数	材 積 (m³)	径 級	本 数	材 積 (m³)	径 級	本 数	材 積 (m³)	径 級	本 数	材 積 (m³)	径 級	本 数	材 積 (m³)
18	18	1.170	18	6	0.390	18	2	0.260	22	1	0.194									
20	141	11.280	20	61	4.880	20	9	1.440	24	1	0.230									
22	143	13.871	22	59	5.723	22	13	2.522	26	4	1.080									
24	82	9.430	24	44	5.060	24	17	3.910	28	8	2.512									
26	38	5.130	26	33	4.455	26	21	5.670	30	9	3.240									
28	23	3.611	28	30	4.710	28	9	2.826	32	5	2.050									
30	7	1.260	30	26	4.680	30	10	3.600	34	3	1.386									
32	4	0.820	32	10	2.050	32	3	1.230	36	1	0.518									
34	1	0.231	34	4	0.924															
			36	4	1.036															
			38	3	0.867															
計	457	46.803	計	280	34.775	計	84	21.458	計	32	11.210	計	層積m3	6.048	計			計		

ブナ沢山元土場  
No1145~No1169

刈田嶽山元土場  
No1120~No1145

白石市

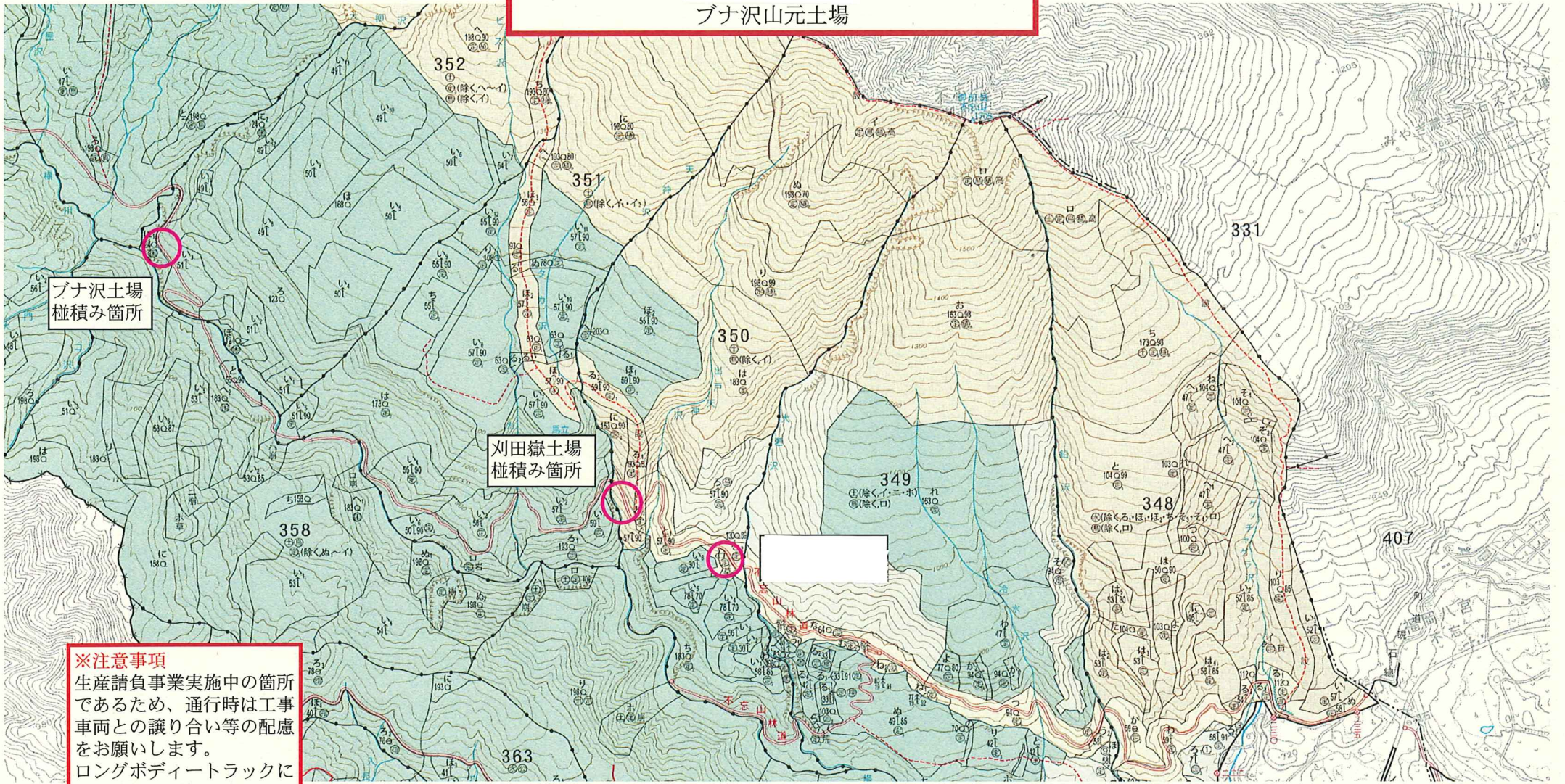
白石市



# 土場位置図

宮城県刈田郡七ヶ宿町字刈田嶽国有林  
刈田嶽山元土場

ブナ沢山元土場



## ※注意事項

生産請負事業実施中の箇所  
であるため、通行時は工事  
車両との譲り合い等の配慮  
をお願いします。  
ロングボディトラックに  
ついては、通行出来ませ  
ん。

S = 1 : 20000

【 売 払 明 細 書 】

NO 1120			NO 1121			NO 1122			NO 1123			NO 1124			NO 1125			NO 1126		
カラマツ 3.00			カラマツ 2.00			カラマツ 4.00			カラマツ 3.00			カラマツ 3.00			カラマツ 4.00			カラマツ 2.00		
一般材 委託02-K201(刈田嶽)			合板材 委託02-K301(刈田嶽)			合板材 委託02-K302(刈田嶽)			一般材 委託02-K402(刈田嶽)			一般材 委託02-K501(刈田嶽)			合板材 委託02-K505(刈田嶽)			合板材 委託02-K506(刈田嶽)		
径 級	本 数	材 積 (m³)	径 級	本 数	材 積 (m³)	径 級	本 数	材 積 (m³)	径 級	本 数	材 積 (m³)	径 級	本 数	材 積 (m³)	径 級	本 数	材 積 (m³)	径 級	本 数	材 積 (m³)
8	1	0.019	16	34	1.734	16	1	0.102	9	9	0.216	8	4	0.076	16	2	0.204	16	10	0.510
9	10	0.240	18	95	6.175	18	22	2.860	10	21	0.630	9	14	0.336	18	15	1.950	18	70	4.550
10	29	0.870	20	72	5.760	20	23	3.680	11	20	0.720	10	12	0.360	20	21	3.360	20	44	3.520
11	23	0.828	22	40	3.880	22	14	2.716	12	20	0.860	11	21	0.756	22	20	3.880	22	21	2.037
12	34	1.462	24	23	2.645	24	5	1.150	13	18	0.918	12	20	0.860	24	8	1.840	24	9	1.035
13	39	1.989	26	17	2.295	26	7	1.890	14	15	0.885	13	26	1.326	26	5	1.350	26	1	0.135
14	62	3.658	28	3	0.471	28	1	0.314				14	39	2.301	28	1	0.314	28	1	0.157
16	9	0.693	30	2	0.360	30	1	0.360				16	15	1.155				30	1	0.180
			34	1	0.231	32	1	0.410												
			36	1	0.259															
計	207	9.759	計	288	23.810	計	75	13.482	計	103	4.229	計	151	7.170	計	72	12.898	計	157	12.124
NO 1127			NO 1128			NO 1129			NO 1130			NO 1131			NO 1132			NO 1133		
カラマツ 4.00			カラマツ 4.00			カラマツ 3.00			カラマツ 2.00			カラマツ 4.00			カラマツ 3.00			カラマツ 2.00		
合板材 委託02-K608(刈田嶽)			合板材 委託02-K610(刈田嶽)			一般材 委託02-K701(刈田嶽)			合板材 委託02-K702(刈田嶽)			一般材 委託02-K801(刈田嶽)			一般材 委託02-K802(刈田嶽)			合板材 委託02-K804(刈田嶽)		
径 級	本 数	材 積 (m³)	径 級	本 数	材 積 (m³)	径 級	本 数	材 積 (m³)	径 級	本 数	材 積 (m³)	径 級	本 数	材 積 (m³)	径 級	本 数	材 積 (m³)	径 級	本 数	材 積 (m³)
16	15	1.530	18	40	5.200	8	6	0.114	16	21	1.071	9	5	0.160	8	8	0.152	16	2	0.102
18	103	13.390	20	43	6.880	9	6	0.144	18	197	12.805	10	3	0.120	9	28	0.672	18	56	3.640
20	123	19.680	22	25	4.850	10	19	0.570	20	147	11.760	11	11	0.528	10	48	1.440	20	56	4.480
22	79	15.326	24	8	1.840	11	28	1.008	22	87	8.439	12	13	0.754	11	51	1.836	22	31	3.007
24	38	8.740	26	7	1.890	12	24	1.032	24	55	6.325	13	16	1.088	12	45	1.935	24	23	2.645
26	30	8.100	28	4	1.256	13	25	1.275	26	30	4.050	14	29	2.262	13	56	2.856	26	14	1.890
28	11	3.454	30	2	0.720	14	52	3.068	28	7	1.099	16	36	3.672	14	89	5.251	28	8	1.256
30	3	1.080				16	17	1.309	30	7	1.260				16	24	1.848	30	2	0.360
32	1	0.410							32	5	1.025									
計	403	71.710	計	129	22.636	計	177	8.520	計	556	47.834	計	113	8.584	計	349	15.990	計	192	17.380



# 【 売 払 明 細 書 】

NO 1134			NO 1135			NO 1136			NO 1137			NO 1138			NO 1139			NO 1140					
カラマツ			カラマツ			カラマツ			カラマツ			カラマツ			カラマツ			雑 木					
NA 委託02-K202(刈田嶽)			NA 委託02-K306(刈田嶽)			NA 委託02-K403(刈田嶽)			NA 委託02-K503(刈田嶽)			NA 委託02-K507(刈田嶽)			NA 委託02-K611(刈田嶽)			LA 委託02-K303(刈田嶽)					
径 級	本 数	材 積 (m <sup>3</sup> )	径 級	本 数	材 積 (m <sup>3</sup> )	径 級	本 数	材 積 (m <sup>3</sup> )	径 級	本 数	材 積 (m <sup>3</sup> )	径 級	本 数	材 積 (m <sup>3</sup> )	径 級	本 数	材 積 (m <sup>3</sup> )	径 級	本 数	材 積 (m <sup>3</sup> )			
計	層積m3	55.742	計	層積m3	8.782	計	層積m3	9.173	計	層積m3	46.967	計	層積m3	18.295	計	層積m3	56.360	計	層積m3	14.940			
NO 1141			NO 1142			NO 1143			NO 1144			NO 1145			NO			NO					
雑 木			雑 木			雑 木			雑 木			雑 木											
LA 委託02-K401(刈田嶽)			LA 委託02-K504(刈田嶽)			LA 委託02-K607(刈田嶽)			LA 委託02-K609(刈田嶽)			LA 委託02-K612(刈田嶽)											
径 級	本 数	材 積 (m <sup>3</sup> )	径 級	本 数	材 積 (m <sup>3</sup> )	径 級	本 数	材 積 (m <sup>3</sup> )	径 級	本 数	材 積 (m <sup>3</sup> )	径 級	本 数	材 積 (m <sup>3</sup> )	径 級	本 数	材 積 (m <sup>3</sup> )	径 級	本 数	材 積 (m <sup>3</sup> )			
計	層積m3	24.693	計	層積m3	4.773	計	層積m3	65.421	計	層積m3	108.202	計	層積m3	62.943	計			計					

# 【 売 払 明 細 書 】

共販日 [ 138 回 山元土場販売

R02/10/30 ]

印刷日 [R02/10/23 ] PAGE : 1

NO 1146			NO 1147			NO 1148			NO 1149			NO 1150			NO 1151			NO 1152		
カラマツ		2.00	カラマツ		2.00	カラマツ		2.00	カラマツ		2.00	カラマツ		2.00	カラマツ		2.00	カラマツ		2.00
一般材 委託02-2K601(ブナ沢)			合板材 委託02-2K1204(ブナ沢)			合板材 委託02-2K1301(ブナ沢)			合板材 委託02-2K1402(ブナ沢)			一般材 委託02-2K1501(ブナ沢)			合板材 委託02-2K1602(ブナ沢)			合板材 委託02-2K1709(ブナ沢)		
径 級	本 数	材 積 (m³)	径 級	本 数	材 積 (m³)	径 級	本 数	材 積 (m³)	径 級	本 数	材 積 (m³)	径 級	本 数	材 積 (m³)	径 級	本 数	材 積 (m³)	径 級	本 数	材 積 (m³)
8	1	0.013	16	109	5.559	16	42	2.142	14	13	0.507	8	5	0.065	16	27	1.377	16	193	9.843
10	1	0.020	18	250	16.250	18	316	20.540	16	204	10.404	9	24	0.384	18	138	8.970	18	280	18.200
11	5	0.120	20	201	16.080	20	274	21.920	18	322	20.930	10	44	0.880	20	139	11.120	20	185	14.800
12	17	0.493	22	144	13.968	22	161	15.617	20	253	20.240	11	69	1.656	22	80	7.760	22	118	11.446
13	42	1.428	24	82	9.430	24	80	9.200	22	176	17.072	12	102	2.958	24	55	6.325	24	61	7.015
14	171	6.669	26	38	5.130	26	24	3.240	24	109	12.535	13	120	4.080	26	22	2.970	26	21	2.835
16	195	9.945	28	17	2.669	28	13	2.041	26	60	8.100	14	179	6.981	28	11	1.727	28	3	0.471
18	19	1.235	30	4	0.720	30	5	0.900	28	23	3.611	16	79	4.029	30	8	1.440	30	1	0.180
			32	4	0.820	34	1	0.231	30	10	1.800				32	1	0.205	32	1	0.205
									32	8	1.640									
									34	1	0.231									
計	451	19.923	計	849	70.626	計	916	75.831	計	1179	97.070	計	622	21.033	計	481	41.894	計	863	64.995
NO 1153			NO 1154			NO 1155			NO 1156			NO 1157			NO 1158			NO 1159		
カラマツ		2.00	カラマツ		2.00	カラマツ		2.00	ブナ		2.20	カラマツ			カラマツ			カラマツ		
合板材 委託02-2K1803(ブナ沢)			一般材 委託02-2K2002(ブナ沢)			一般材 委託02-2K2101(ブナ沢)			一般材 委託02-2K1707(ブナ沢)			N A 委託02-2K1302(ブナ沢)			N A 委託02-2K1710(ブナ沢)			N A 委託02-2K2102(ブナ沢)		
径 級	本 数	材 積 (m³)	径 級	本 数	材 積 (m³)	径 級	本 数	材 積 (m³)	径 級	本 数	材 積 (m³)	径 級	本 数	材 積 (m³)	径 級	本 数	材 積 (m³)	径 級	本 数	材 積 (m³)
16	38	1.938	8	8	0.104	11	8	0.192	20	1	0.088									
18	203	13.195	9	53	0.848	12	32	0.928	22	1	0.106									
20	163	13.040	10	76	1.520	13	96	3.264	24	5	0.635									
22	68	6.596	11	112	2.688	14	358	13.962	26	2	0.298									
24	48	5.520	12	150	4.350	16	407	20.757	30	1	0.198									
26	17	2.295	13	135	4.590	18	93	6.045	32	1	0.225									
28	5	0.785	14	251	9.789	20	5	0.400	34	4	1.016									
30	5	0.900	16	111	5.661				44	1	0.426									
32	4	0.820	18	2	0.130				48	1	0.507									
34	1	0.231																		
計	552	45.320	計	898	29.680	計	999	45.548	計	17	3.499	計	層積m3	106.596	計	層積m3	75.600	計	層積m3	55.440

# 【 売 払 明 細 書 】

NO 1160			NO 1161			NO 1162			NO 1163			NO 1164			NO 1165			NO 1166					
ブナ			雑 木			雑 木			雑 木			雑 木			雑 木			雑 木					
L A 委託02-2K1712(ブナ沢)			L A 委託02-2K1201(ブナ沢)			L A 委託02-2K1202(ブナ沢)			L A 委託02-2K1205(ブナ沢)			L A 委託02-2K1401(ブナ沢)			L A 委託02-2K1701(ブナ沢)			N A 委託02-2K1711(ブナ沢)					
径 級	本 数	材 積 (m <sup>3</sup> )	径 級	本 数	材 積 (m <sup>3</sup> )	径 級	本 数	材 積 (m <sup>3</sup> )	径 級	本 数	材 積 (m <sup>3</sup> )	径 級	本 数	材 積 (m <sup>3</sup> )	径 級	本 数	材 積 (m <sup>3</sup> )	径 級	本 数	材 積 (m <sup>3</sup> )			
計	層積m3	21.128	計	層積m3	43.010	計	層積m3	36.166	計	層積m3	45.609	計	層積m3	79.229	計	層積m3	56.550	計	層積m3	59.264			
NO 1167			NO 1168			NO 1169			NO			NO			NO			NO					
雑 木			雑 木			雑 木																	
L A 委託02-2K1801(ブナ沢)			L A 委託02-2K1802(ブナ沢)			L A 委託02-2K2001(ブナ沢)																	
径 級	本 数	材 積 (m <sup>3</sup> )	径 級	本 数	材 積 (m <sup>3</sup> )	径 級	本 数	材 積 (m <sup>3</sup> )	径 級	本 数	材 積 (m <sup>3</sup> )	径 級	本 数	材 積 (m <sup>3</sup> )	径 級	本 数	材 積 (m <sup>3</sup> )	径 級	本 数	材 積 (m <sup>3</sup> )			
計	層積m3	59.946	計	層積m3	118.162	計	層積m3	56.550	計			計			計			計			計		