

◇ 入札のご案内 ◇

令和 2年5月19日

謹啓、時下益々ご清祥のこととお慶び申し上げます。

さて、仙台森林管理署の委託素材山元公売の入札を下記のとおり施行しますので、ご参加下さいますようお願い申し上げます。

1. 木材集積場所 (別紙参照)

2. 入札及び開札日時 令和 2年5月25日(月)

午後13時30分 入札締切 即時開札(入札は石単価です。)

※FAXによる入札も受け付けます。

※大衡綜合センターへFAX願います。

なお、FAXで入札された場合は確認のご連絡を下さいますようお願い致します。

3. 入札場所

黒川郡大衡村大瓜字沓掛112

宮城県森林組合連合会 大衡綜合センター

TEL 022-345-2205・FAX 022-345-2948

4. 入札物件の内訳

別紙「売払物件明細書」参照

5. 事務手続き

本会「木材共販実施規定」に基づく

6. その他

詳細につきましては、木材流通課までお尋ね下さい。

宮城県森林組合連合会

仙台市青葉区上杉二丁目4-46

TEL 022-225-5991・FAX 022-225-5994

別紙

○木材集積場所

管理署	土場名	所在地	物件数	物件番号	備考及び注意事項
仙 台	1. 長谷倉山元土場	仙台市泉区根白石	17	No.1004～1020	●イノシシ柵があるので、開けたら必ず閉めてください。
	2. 横川岳山元土場	仙台市青葉区大倉	27	No.1021～1047	●途中10t制限の橋あり、10tトラックでの運搬をお願いします。
	3. 新川嶽山元土場	仙台市青葉区新川	2	No.1048～1056	●林道の道幅が狭いため10tトラックでの運搬をお願いします。
	4. 白萩山山元土場	白石市福岡	6	No.1057～1062	
	5. 不忘山山元土場	白石市福岡	2	No.1063～1064	
	6. 梁川山山元土場	刈田郡七ヶ宿町	7	No.1065～1071	



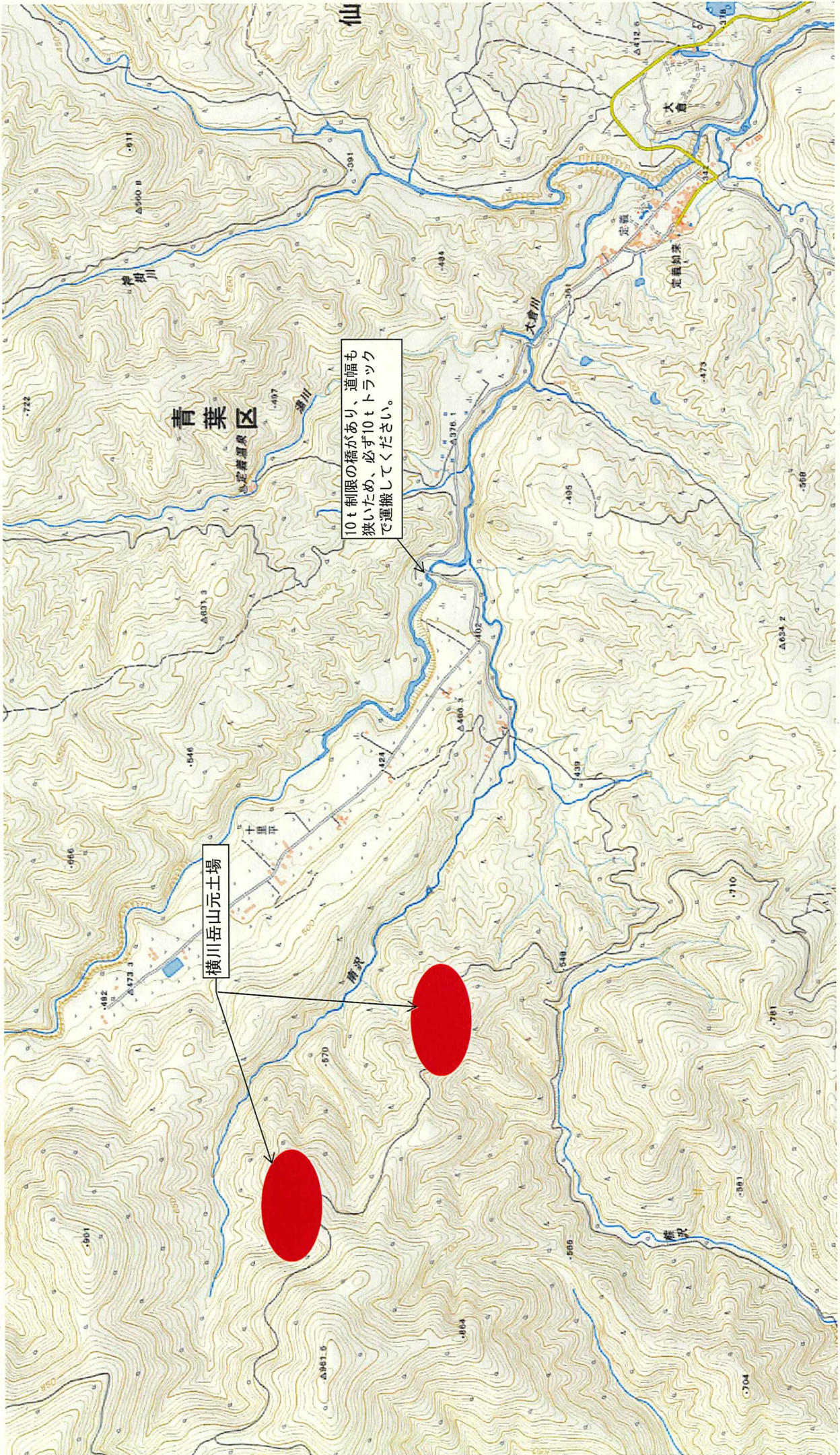
長谷倉山元土場

イノシシ柵があるので、開けたら必ず閉めること

# 【 売 払 明 細 書 】

NO 1004				NO 1005				NO 1006				NO 1007				NO 1008				NO 1009				NO 1010			
スギ		4.00		スギ		2.00		スギ		2.00		スギ		2.00		スギ		2.00		スギ		2.00		スギ		4.00	
合板材 委託31-KY3(長谷倉)				合板材 委託31-KY102(長谷倉)				合板材 委託31-KY308(長谷倉)				合板材 委託31-KY309(長谷倉)				合板材 委託31-KY310(長谷倉)				合板材 委託31-KY311(長谷倉)				合板材 委託31-KY312(長谷倉)			
径 級	本 数	材積(m³)		径 級	本 数	材積(m³)		径 級	本 数	材積(m³)		径 級	本 数	材積(m³)		径 級	本 数	材積(m³)		径 級	本 数	材積(m³)		径 級	本 数	材積(m³)	
18	2	0.260		18	46	2.990		18	1	0.065		22	12	1.164		18	1	0.065		22	10	0.970		18	5	0.650	
20	2	0.320		20	55	4.400		20	5	0.400		24	24	2.760		20	1	0.080		24	28	3.220		20	21	3.360	
22	7	1.358		22	83	8.051		22	15	1.455		26	25	3.375		22	8	0.776		26	24	3.240		22	21	4.074	
24	9	2.070		24	108	12.420		24	32	3.680		28	10	1.570		24	20	2.300		28	18	2.826		24	22	5.060	
26	3	0.810		26	50	6.750		26	40	5.400		30	12	2.160		26	24	3.240		30	12	2.160		26	19	5.130	
28	2	0.628		28	24	3.768		28	24	3.768		32	17	3.485		28	23	3.611		32	14	2.870		28	9	2.826	
30	1	0.360		30	12	2.160		30	19	3.420		34	10	2.310		30	17	3.060		34	6	1.386		30	9	3.240	
				32	7	1.435		32	16	3.280		36	7	1.813		32	9	1.845		36	2	0.518		32	7	2.870	
				34	2	0.462		34	10	2.310		38	2	0.578		34	9	2.079		38	3	0.867		34	4	1.848	
				36	4	1.036		36	9	2.331		40	5	1.600		36	9	2.331		40	1	0.320		36	2	1.036	
				38	1	0.289		38	4	1.156		42	1	0.353		38	1	0.289		46	3	1.269		38	2	1.156	
								40	7	2.240		46	1	0.423		40	2	0.640		50	1	0.500		40	2	1.280	
								42	5	1.765						42	1	0.353						42	1	0.706	
								44	1	0.387														44	2	1.548	
								46	1	0.423																	
								48	1	0.461																	
								50	1	0.500																	
計	26	5.806		計	392	43.761		計	191	33.041		計	126	21.591		計	125	20.669		計	122	20.146		計	126	34.784	
NO 1011				NO 1012				NO 1013				NO 1014				NO 1015				NO 1016				NO 1017			
スギ		4.00		スギ		2.00		スギ		2.00		スギ		4.00		スギ		4.00		スギ		4.00		スギ		4.00	
一般材 委託31-KY313(長谷倉)				合板材 委託31-KY318(長谷倉)				合板材 委託31-KY319(長谷倉)				合板材 委託31-KY320(長谷倉)				一般材 委託31-KY321(長谷倉)				合板材 委託31-KY322(長谷倉)				一般材 委託31-KY324(長谷倉)			
径 級	本 数	材積(m³)		径 級	本 数	材積(m³)		径 級	本 数	材積(m³)		径 級	本 数	材積(m³)		径 級	本 数	材積(m³)		径 級	本 数	材積(m³)		径 級	本 数	材積(m³)	
20	1	0.160		18	2	0.130		20	3	0.240		18	1	0.130		24	7	1.610		22	5	0.800		22	2	0.388	
24	2	0.460		20	7	0.560		22	19	1.843		20	5	0.800		26	15	4.050		20	12	2.328		24	2	0.460	
26	4	1.080		22	56	5.432		24	57	6.555		22	26	5.044		28	22	6.908		24	19	4.370		26	8	2.160	
28	8	2.512		24	95	10.925		26	45	6.075		24	26	5.980		30	22	7.920		26	19	5.130		28	6	1.884	
30	11	3.960		26	91	12.285		28	33	5.181		26	36	9.720		32	15	6.150		28	22	6.908		30	10	3.600	
32	9	3.690		28	78	12.246		30	20	3.600		28	25	7.850		34	14	6.468		30	16	5.760		32	6	2.460	
34	8	3.696		30	49	8.820		32	15	3.075		30	26	9.360		36	15	7.770		32	9	3.690		34	8	3.696	
36	7	3.626		32	38	7.790		34	12	2.772		32	15	6.150		38	13	7.514		34	4	1.848		36	7	3.626	
38	4	2.312		34	28	6.468		36	7	1.813		34	13	6.006		40	5	3.200		36	3	1.554		38	4	2.312	
40	1	0.640		36	13	3.367		38	6	1.734		36	4	2.072		42	4	2.824		38	2	1.156		40	4	2.560	
42	2	1.412		38	13	3.757		40	7	2.240		38	4	2.312		44	3	2.322		40	1	0.640		42	2	1.412	
44	2	1.548		40	11	3.520		42	3	1.059		40	4	2.560		46	2	1.692		44	1	0.774		44	1	0.774	
46	1	0.846		42	7	2.471		44	2	0.774		42	2	1.412		50	2	2.000						50	1	1.000	
				44	4	1.548		46	1	0.423		44	1	0.774													
				46	1	0.423		48	1	0.461																	
								50	1	0.500																	
計	60	25.942		計	493	79.742		計	232	38.345		計	188	60.170		計	140	61.510		計	113	34.958		計	61	26.332	





10t制限の橋があり、道幅も狭いため、必ず10tトラックで運搬してください。

横川岳山元土場

# 【 売 払 明 細 書 】

NO 1021			NO 1022			NO 1023			NO 1024			NO 1025			NO 1026			NO 1027		
スギ 4.00			スギ 4.00			スギ 2.00			スギ 2.00			スギ 4.00			スギ 4.00			スギ 2.00		
一般材 委託31-YK1(横川岳)			合板材 委託31-YK2(横川岳)			合板材 委託31-YK3(横川岳)			合板材 委託31-YK4(横川岳)			合板材 委託31-YK101(横川岳)			一般材 委託31-YK102(横川岳)			合板材 委託31-YK301(横川岳)		
径級	本数	材積(m³)	径級	本数	材積(m³)	径級	本数	材積(m³)	径級	本数	材積(m³)	径級	本数	材積(m³)	径級	本数	材積(m³)	径級	本数	材積(m³)
10	3	0.120	16	10	1.020	16	21	1.071	14	3	0.117	14	13	1.014	10	1	0.040	16	80	4.080
11	8	0.384	18	59	7.670	18	66	4.290	16	21	1.071	16	160	16.320	11	24	1.152	18	248	16.120
12	39	2.262	20	131	20.960	20	75	6.000	18	47	3.055	18	191	24.830	12	62	3.596	20	313	25.040
13	66	4.488	22	95	18.430	22	74	7.178	20	41	3.280	20	105	16.800	13	199	13.532	22	212	20.564
14	132	10.296	24	108	24.840	24	49	5.635	22	37	3.589	22	86	16.684	14	495	38.610	24	118	13.570
16	134	13.668	26	53	14.310	26	36	4.860	24	21	2.415	24	56	12.880	16	341	34.782	26	58	7.830
18	60	7.800	28	30	9.420	28	19	2.983	26	22	2.970	26	31	8.370	18	89	11.570	28	21	3.297
20	5	0.800	30	17	6.120	30	14	2.520	28	13	2.041	28	11	3.454	20	3	0.480	30	10	1.800
			32	11	4.510	32	12	2.460	30	9	1.620	30	10	3.600				32	6	1.230
			34	2	0.924	34	3	0.693	32	3	0.615	32	1	0.410				34	1	0.231
			36	1	0.518				36	1	0.259									
計	447	39.818	計	517	108.722	計	369	37.690	計	218	21.032	計	664	104.362	計	1214	103.762	計	1067	93.762
NO 1028			NO 1029			NO 1030			NO 1031			NO 1032			NO 1033			NO 1034		
スギ 2.00			スギ 4.00			スギ 4.00			スギ 2.00			スギ 4.00			スギ 4.00			スギ 4.00		
合板材 委託31-YK401(横川岳)			一般材 委託31-YK402(横川岳)			合板材 委託31-YK501(横川岳)			合板材 委託31-YK601(横川岳)			一般材 委託31-YK602(横川岳)			合板材 委託31-YK603(横川岳)			合板材 委託31-YK1301(横川岳)		
径級	本数	材積(m³)	径級	本数	材積(m³)	径級	本数	材積(m³)	径級	本数	材積(m³)	径級	本数	材積(m³)	径級	本数	材積(m³)	径級	本数	材積(m³)
14	1	0.039	10	7	0.280	14	1	0.078	16	6	0.306	10	1	0.040	16	3	0.306	14	4	0.312
16	56	2.856	11	32	1.536	16	57	5.814	18	32	2.080	11	2	0.096	18	28	3.640	16	4	0.408
18	70	4.550	12	90	5.220	18	221	28.730	20	64	5.120	12	25	1.450	20	82	13.120	18	3	0.390
20	58	4.640	13	142	9.656	20	244	39.040	22	64	6.208	13	48	3.264	22	95	18.430	20	4	0.640
22	44	4.268	14	209	16.302	22	193	37.442	24	56	6.440	14	150	11.700	24	95	21.850	22	1	0.194
24	19	2.185	16	63	6.426	24	127	29.210	26	39	5.265	16	166	16.932	26	58	15.660	24	2	0.460
26	5	0.675	18	3	0.390	26	58	15.660	28	17	2.669	18	110	14.300	28	39	12.246	28	1	0.314
28	2	0.314				28	24	7.536	30	18	3.240	20	41	6.560	30	36	12.960			
32	1	0.205				30	23	8.280	32	4	0.820	22	8	1.552	32	12	4.920			
34	1	0.231				32	5	2.050	34	2	0.462				34	6	2.772			
						34	7	3.234	40	1	0.320									
						38	3	1.734												
計	257	19.963	計	546	39.810	計	963	178.808	計	303	32.930	計	551	55.894	計	454	105.904	計	19	2.718

# 【 売 払 明 細 書 】

NO 1035			NO 1036			NO 1037			NO 1038			NO 1039			NO 1040			NO 1041		
スギ		2.00	スギ		4.00	ヒノキ		4.00	ヒノキ		2.00	スギ		スギ		スギ				
合板材 委託31-YK1302(横川岳)			一般材 委託31-YK1303(横川岳)			一般材 委託31-YK201(横川岳)			一般材 委託31-YK502(横川岳)			NA 委託31-YK5(横川岳)			NA 委託31-YK202(横川岳)			NA 委託31-YK1304(横川岳)		
径 級	本 数	材積(m³)	径 級	本 数	材積(m³)	径 級	本 数	材積(m³)	径 級	本 数	材積(m³)	径 級	本 数	材積(m³)	径 級	本 数	材積(m³)	径 級	本 数	材積(m³)
16	1	0.051	11	1	0.048	14	8	0.624	14	4	0.156									
18	6	0.390	12	1	0.058	16	16	1.632	16	21	1.071									
20	9	0.720	13	5	0.340	18	25	3.250	18	26	1.690									
22	8	0.776	14	5	0.390	20	29	4.640	20	15	1.200									
24	6	0.690	16	2	0.204	22	25	4.850	22	12	1.164									
26	5	0.675				24	25	5.750	24	7	0.805									
						26	19	5.130	26	7	0.945									
						28	11	3.454	28	5	0.785									
						30	8	2.880	30	7	1.260									
						32	4	1.640	32	1	0.205									
						34	2	0.924												
						36	1	0.518												
計	35	3.302	計	14	1.040	計	173	35.292	計	105	9.281	計	層積m3	9.979	計	層積m3	48.233	計	層積m3	2.911
NO 1042			NO 1043			NO 1044			NO 1045			NO 1046			NO 1047			NO		
スギ			ヒバ			雑 木			雑 木			雑 木			雑 木					
NA 委託31-YK1402(横川岳)			NA 委託31-YK1306(横川岳)			LA 委託31-YK6(横川岳)			LA 委託31-YK1305(横川岳)			LA 委託31-YK1401(横川岳)			LA 委託31-YK1403(横川岳)					
径 級	本 数	材積(m³)	径 級	本 数	材積(m³)	径 級	本 数	材積(m³)	径 級	本 数	材積(m³)	径 級	本 数	材積(m³)	径 級	本 数	材積(m³)	径 級	本 数	材積(m³)
計	層積m3	15.246	計	層積m3	4.284	計	層積m3	1.467	計	層積m3	5.030	計	層積m3	25.886	計	層積m3	2.767	計		





新川嶽山元土場

北沢林道は道幅が狭いため10tトラックに  
より搬出してください。  
SN1201は南沢林道に植栽があります。

青葉区

新川

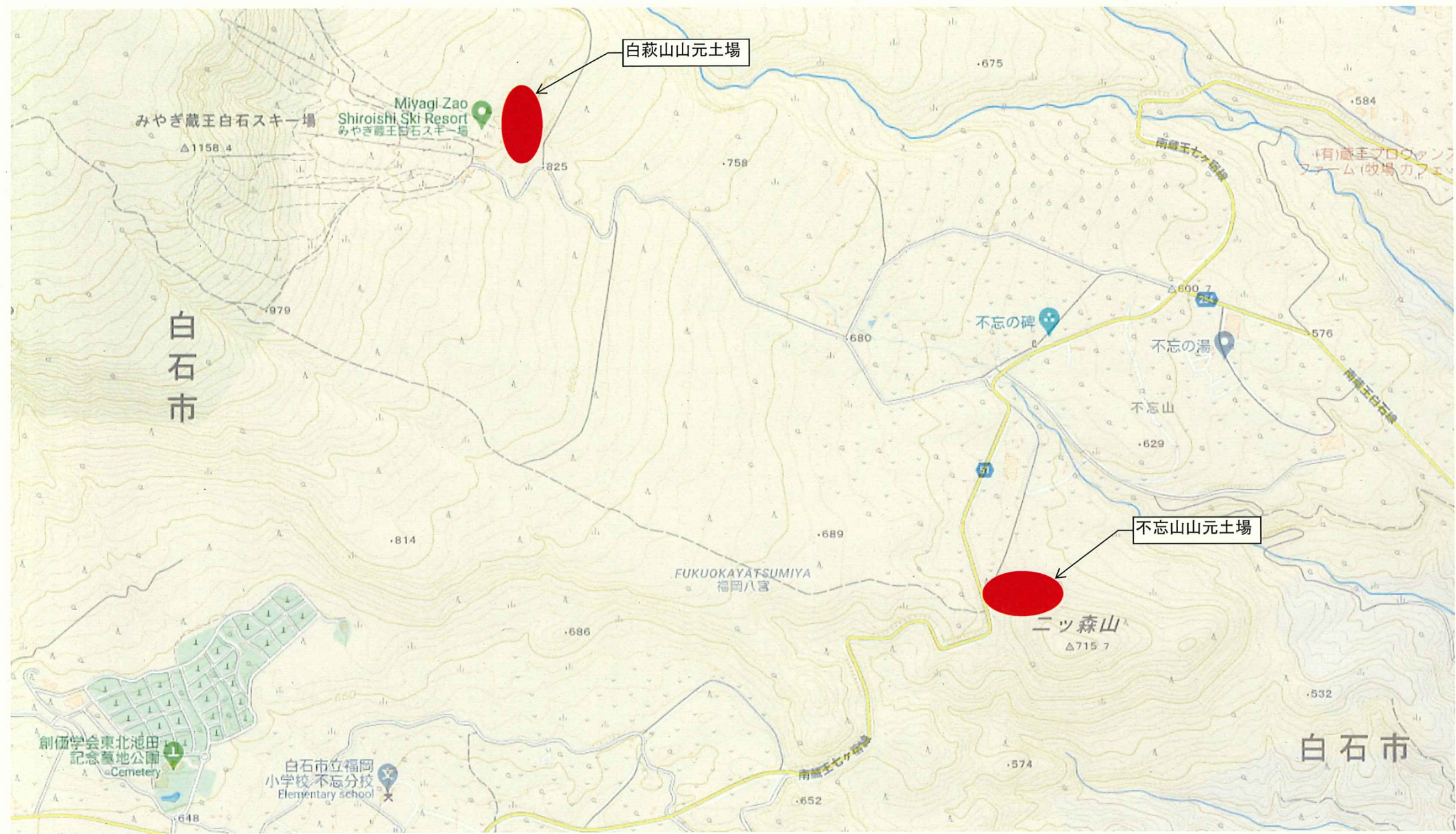
仙山橋

北沢

新川

# 【 売 払 明 細 書 】

NO 1048			NO 1049			NO 1050			NO 1051			NO 1052			NO 1053			NO 1054					
スギ 2.00			スギ 2.00			スギ 4.00			スギ 2.00			スギ 4.00			カラマツ 2.00			雑 木					
合板材 委託31-SN201(新川嶽)			合板材 委託31-SN202(新川嶽)			合板材 委託31-SN203(新川嶽)			合板材 委託31-SN901(新川嶽)			合板材 委託31-SN1101(新川嶽)			合板材 委託31-SN101(新川嶽)			L A 委託31-SN801(新川嶽)					
径 級	本 数	材 積(m³)	径 級	本 数	材 積(m³)	径 級	本 数	材 積(m³)	径 級	本 数	材 積(m³)	径 級	本 数	材 積(m³)	径 級	本 数	材 積(m³)	径 級	本 数	材 積(m³)			
18	83	5.395	18	50	3.250	18	24	3.120	18	115	7.475	18	26	3.380	18	42	2.730						
20	71	5.680	20	26	2.080	20	18	2.880	20	83	6.640	20	16	2.560	20	37	2.960						
22	32	3.104	22	15	1.455	22	7	1.358	22	41	3.977	22	12	2.328	22	34	3.298						
24	17	1.955	24	8	0.920	24	6	1.380	24	16	1.840	24	4	0.920	24	20	2.300						
26	6	0.810	26	4	0.540	26	1	0.270	26	11	1.485	26	4	1.080	26	15	2.025						
28	8	1.256	28	3	0.471				28	3	0.471	28	1	0.314	28	8	1.256						
30	3	0.540	32	1	0.205										30	6	1.080						
															34	2	0.462						
計	220	18.740	計	107	8.921	計	56	9.008	計	269	21.888	計	63	10.582	計	164	16.111	計	層積m3	1.886			
NO 1055			NO 1056			NO			NO			NO			NO								
雑 木			ブナ 2.20																				
L A 委託31-SN1201(新川嶽)			L A 委託31-SN1203(新川嶽)																				
径 級	本 数	材 積(m³)	径 級	本 数	材 積(m³)	径 級	本 数	材 積(m³)	径 級	本 数	材 積(m³)	径 級	本 数	材 積(m³)	径 級	本 数	材 積(m³)	径 級	本 数	材 積(m³)			
			40	1	0.352																		
			42	1	0.388																		
			56	1	0.690																		
計	層積m3	86.875	計	3	1.430	計			計			計			計			計					



白萩山山元土場

不忘山山元土場

Miyagi Zao Shiroishi Ski Resort  
みやぎ蔵王白石スキー場

白石市

白石市

不忘の碑

不忘の湯

不忘山

FUKUOKAYATSUMIYA  
福岡八宮

ニツ森山  
△715.7

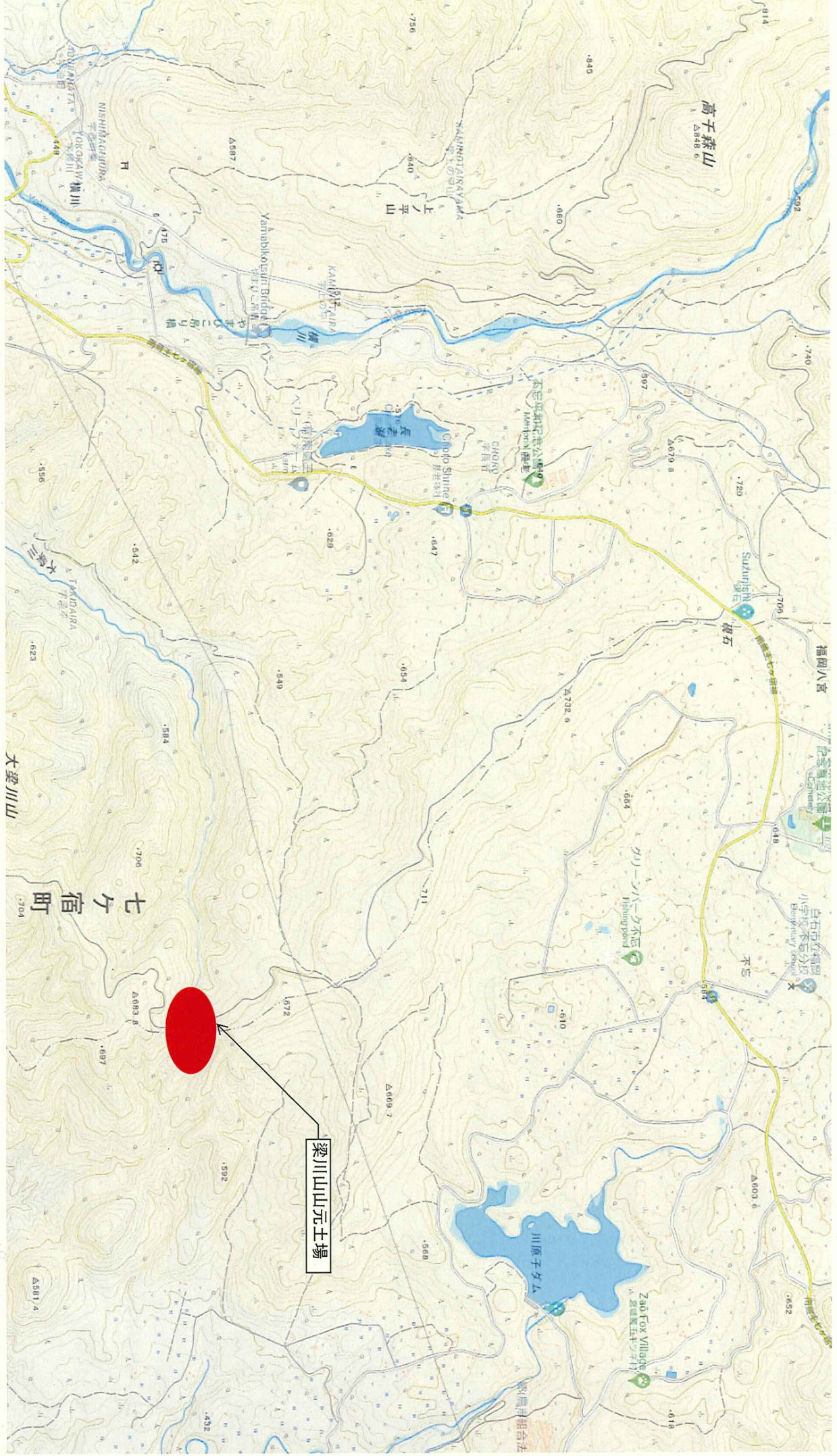
創価学会東北池田  
記念墓地公園  
Cemetery

白石市立福岡  
小学校 不忘分校  
Elementary School

(有)蔵王プロダクション  
ファーム (牧場 カフェ)







高千森山  
△848.6

上ノ平山

長湯池  
Group Springs  
長湯池

Suzunuma  
榎石

福岡八宮

大梁川山

七ヶ宿町  
704



梁川山元土場

川原子ダム  
Zao Tox Village  
川原子ダム

白石市立  
白石町末広分校  
Shirayama  
Elementary School X

釣りバーナ  
釣池  
Fishing pond

不老

△803.6

△581.4

△6033.8

672

△6009.7

△566

△610

△652

△619

△652

△603.6

△618

△618

△618

△618

△618

△618

△618

△618

△618

△618

△618

△618

△618

△670.8

△670.8

△670.8

△670.8

△670.8

△670.8

△670.8

△670.8

△670.8

△670.8

△670.8

△670.8

△670.8

△670.8

△670.8

△670.8

△670.8

△619

△619

△619

△619

△619

△619

△619

△619

△619

△619

△619

△619

△619

△619

△619

△619

△619

△670.8

△670.8

△670.8

△670.8

△670.8

△670.8

△670.8

△670.8

△670.8

△670.8

△670.8

△670.8

△670.8

△670.8

△670.8

△670.8

△670.8

